

INNOV' ACTION

2018

RÉDUIRE L'IMPACT ENVIRONNEMENTAL ET AMÉLIORER LA PRODUCTIVITÉ GRÂCE AU SEMIS DIRECT SOUS COUVERT ET AU PÂTURAGE TOURNANT

MICHEL DELMAS



RÉSULTATS ET BÉNÉFICES

- Amélioration concrète de la structure du sol
- Réussite aujourd'hui des cultures en semis direct
- Forte baisse de la consommation annuelle de fioul (divisée par plus de deux)
- Réduction des achats d'engrais azotés grâce aux légumineuses
- Bonne répartition de la fertilisation grâce au pâturage tournant

« Les animaux prélèvent une partie de la biomasse végétale, mais en restituent une grande partie au sol lors du pâturage. »

DIFFICULTÉS RENCONTRÉES

- Période de transition nécessaire durant laquelle les résultats des cultures peuvent être décevants
- Maîtrise délicate des graminées adventices ou des limaces
- Difficultés à réussir des couverts semés après moisson lorsque l'été est très sec.

« Au départ, des sols historiquement travaillés ne sont pas prêts à être semés en direct, il faut traverser une période de transition au cours de laquelle il faut être patient. »

L'EXPLOITATION

- Système : Elevage ovin viande
- Statut : Individuel
- Main d'œuvre : 1,5 UTH

LE TROUPEAU OVIN EN 2018

- 680 brebis

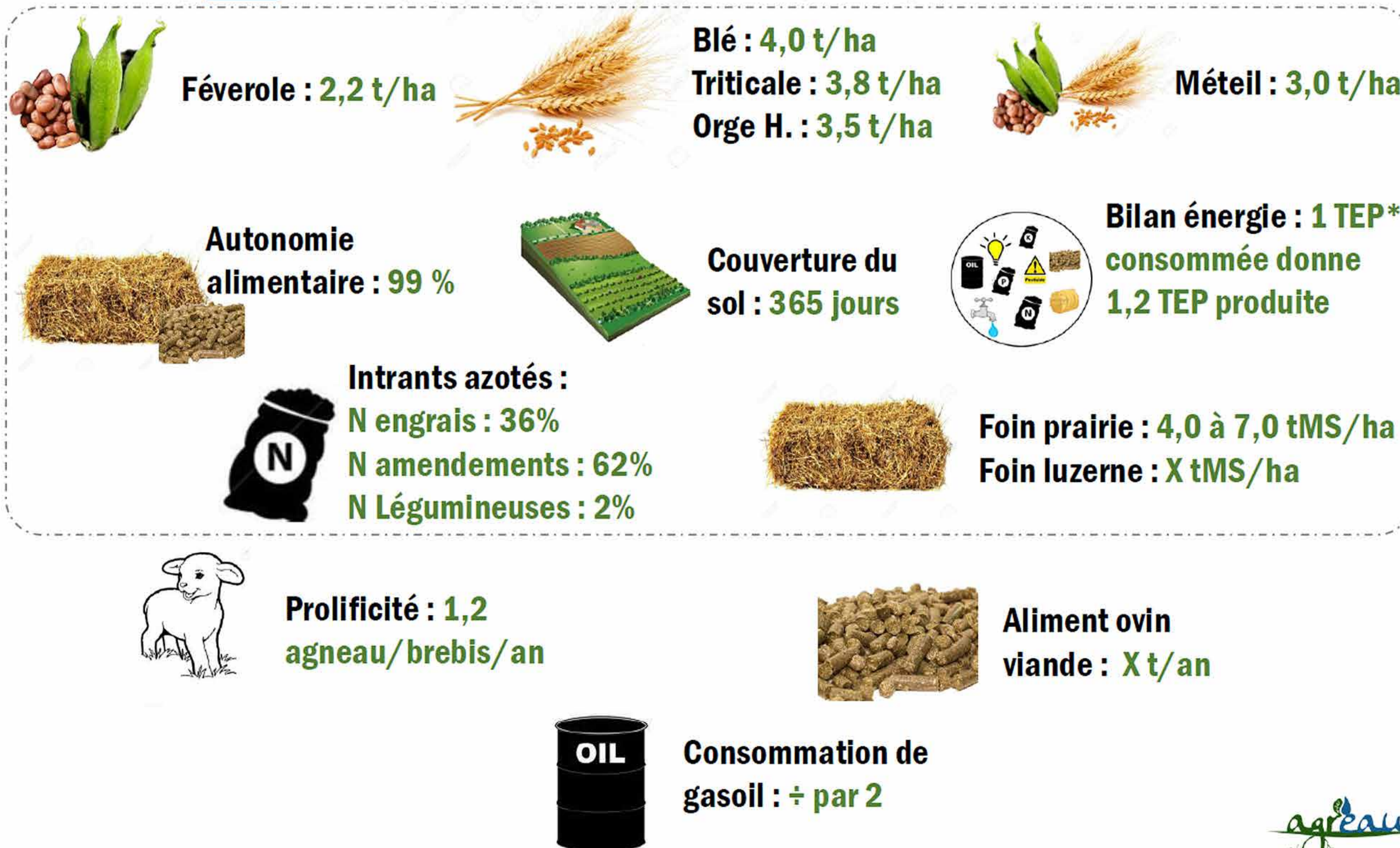
ASSOLEMENT 2018

- SAU : 177 ha
- PT : 79 ha
- PN : 37 ha
- Céréales et méteils : 11 ha
- Parcours : 50 ha

ORGANISMES ASSOCIÉS



Méthodologie Indiciades dans le cadre du programme Agr'eau - 1 TEP (Tonne Equivalent Pétrole) = valeur énergétique = 41 800 MJ = 2,6 t de blé ou de maïs = 13,7 t de lait bovin...



Aux sources de la fertilité - Rencontre [Agr'eau](#) avec des agriculteurs optimistes - Lycée agricole de Nérac 47 600 - 05 avril 2017

