

# Promouvoir ses produits grâce à une Newsletter

Contactez le Service Formation  
au 05 65 23 22 13

de 9h30 à 17h00



Allez plus loin dans la promotion de vos produits, en créant une newsletter, qui vous permettra de communiquer avec vos clients sur vos nouveautés, les promos ... très facilement !

## Contenu du stage

### 1 – Quel est l'intérêt d'une newsletter ?

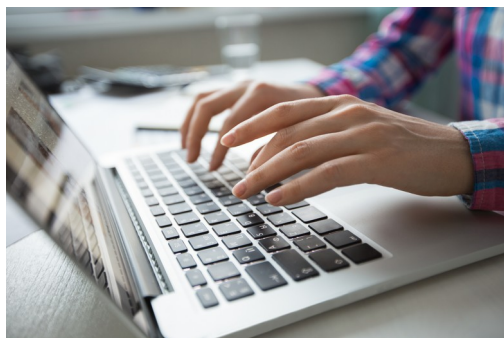
Comprendre les enjeux d'un bon emailing.  
Les différents types de e-newsletter.  
Les caractéristiques du mail et ses contraintes.

### 2 – Découvrir le logiciel permettant de créer la newsletter

Découverte du logiciel.  
Création de compte.  
Découverte de l'administration.  
Import des utilisateurs.  
Panneau de statistiques.

### 3 – Concevoir une newsletter

L'organisation graphique et la répartition des différents blocs d'information.  
L'adaptation de l'information en fonction de la cible et des problèmes de lisibilité sur l'écran.  
Quelques règles de rédaction spécifiques.  
Cadre juridique.  
Les obligations et interdictions.  
L'abonnement et le désabonnement.



Une attestation de formation vous sera remise à l'issue de la formation

Responsable de stage :  
**BOUSTIE Marie Noëlle**, Responsable Formation

Durée : 1 jour

**Public ciblé :** Agriculteurs souhaitant créer un contact régulier avec ses clients et faire la promotion de ses produits.

**Prérequis :** Savoir utiliser l'ordinateur.

## Rythme et méthode

1 journée en salle.  
Exposés suivis de mises en pratique.

Chacun vient avec son ordinateur.

## Droits d'inscription

**Pour les exploitants**, conjoints collaborateurs, porteurs de projet en cours d'installation et aides familiaux, à jour de leur cotisation auprès de la MSA, 30,00€.

**Exonération** pour ceux qui ont déjà participé aux formations incluses dans le parcours informatique avec la Chambre d'Agriculture et qui ont réglé leur participation.

**Salariés agricoles :** 161 €, prise en charge partielle par le FAFSEA.

**Autre statut :** 50 €

Paiement en espèce ou par chèque établi à l'ordre de l'Agent comptable de la Chambre d'Agriculture du Lot.

## Modalités d'inscription

S'inscrire en renvoyant le bulletin d'inscription par mail ou courrier à l'adresse ci-dessous.

Intervenant :  
**SARTORIO Laurent**, Formateur Informatique Ordiformation81