



N°8 – 18/06/2024 d'après le BSV n°9 (LIEN)

## A retenir

**Stade phénologique** : La chute des capuchons floraux est généralisée



Duravel  
←



←  
Carnac  
Chardonnay



Pradines  
→

JEUDI 20



VENDREDI 21



SAMEDI 22



DIMANCHE 23



LUNDI 24



MARDI 25



MERCREDI 26



\*source Météofrance

**Bout de champ vigne : Jeudi 27/06 10H30**

**44.497634, 1.099315 - « Rieux 46700 Vire sur lot »**  
(Prochaine date : 04/07 Parnac Château Armandière)

**Black rot** : Des tâches sont présentes sur tout le vignoble.

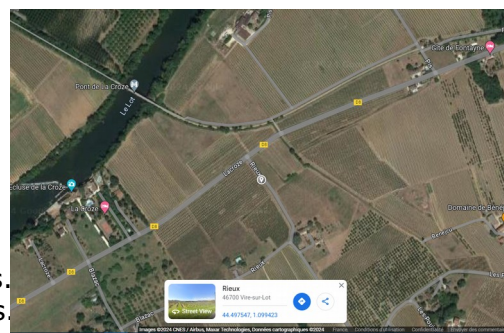
**Mildiou** : Les orages seront propices aux repiquages soyez vigilants.

**Oïdium** : Le stade de sensibilité est maximum, attention aux blancs.

**Eudémis** : Des glomérules sont visibles la pression est faible.

**Cicadelles** : Les larves sont observables et seront gérées avec la Flavescence Dorée.

**Flavescence Dorée** : Deuxième traitement à réaliser du 18 juin au 2 juillet.



| Secteur                 | Mildiou  | Black-Rot | Oïdium                       | Botrytis | Eudémis                         | Cicadelles                                |
|-------------------------|--|-----------|------------------------------|----------|---------------------------------|---|
| Vallée                  |  |           |                              |          |                                 |   |
| Vallée Ouest            | ++   | ++        | ++                           | -        | -                               | +   |
| Vallée Est              | ++   | ++        | ++                           | -        | -                               | +   |
| Plateau                 |  |           |                              |          |                                 |   |
| Plateau Ouest           | ++   | +         | ++                           | -        | -                               | +   |
| Plateau Est             | ++   | +         | ++                           | -        | -                               | +   |
| + - Niveau de vigilance | Attention aux orages et a la chute des capuchons |           | Stade de sensibilité maximum |          | Peu de glomérules sont visibles | Des larves et des grillures sont visibles |



## VITILLOT PROTECTION

### Maladies et ravageurs :

**-Black Rot :** Soyez vigilants le stade de sensibilité est maximal.

**-Mildiou :** Les orages seront favorables aux repiquages. Il est impératif de couvrir après la chute des capuchons.

**-Oïdium :** Combinez la lutte avec le black rot, le stade de sensibilité est maximal.



**-Cicadelles :** Les larves sont bien présentes. La gestion avec la Flavescence dorée est à privilégier afin de limiter les insecticides. Les produits blanchissant sont également très efficaces pour éviter les ré-implantations sur le feuillage.

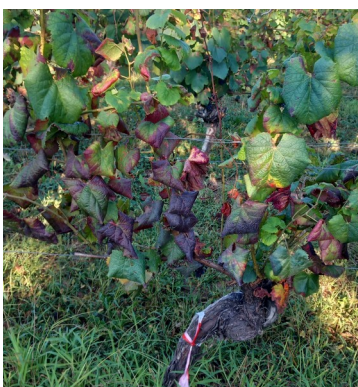
**-Flavescence dorée :** 2ème Traitement 18 juin – 2 Juillet → Voir chapitre dédié.

**-Eudémis :** Les glomérules sont visibles mais la pression est faible.

| 0          | Sautzet (Vinovalle) | Rivière Haute (Vinovalle) | Prayssac (CA 46) - Nord | Fescadoires (CA 46) | Belaye (CA 46) | Vire sur lot (CA 46) | Soturac (CA 46) | Crypto Soturac (CA 46) | Floressas (CA 46) | Saux (CA 46) | Crypto Saux (CA 46) | Bovilla (CA 46) | Anglars Juillac (Femme Exp) | Parnac (Vinovalle) | Crypto Parnac (Vinovalle) | Mercues (Vinovalle) | Flottes (Vinovalle M2) | Villesèque Trebaix (M2) | Crypto Villesèque (M2) | Parnac (M2) | Crypto Parnac bis (M2) | Rivière Haute (M2) | Trespoux (Vitivista) | Mauroux (Vitivista) | Portes du Quercy (Vitivista) | Duravel (Vitivista) | CAIX (sodepac) | GREZEL (sodepac) | BAGAT (Sodepac) | Fages (CAPEL) | Cessac (CAPEL) | Vire sur lot (CAPEL) | Touzac (CAPEL) | Villesèque (CAPEL) |   |   |
|------------|---------------------|---------------------------|-------------------------|---------------------|----------------|----------------------|-----------------|------------------------|-------------------|--------------|---------------------|-----------------|-----------------------------|--------------------|---------------------------|---------------------|------------------------|-------------------------|------------------------|-------------|------------------------|--------------------|----------------------|---------------------|------------------------------|---------------------|----------------|------------------|-----------------|---------------|----------------|----------------------|----------------|--------------------|---|---|
| 08/04/2023 | 0                   | 0                         | 0                       | 0                   | 0              | 0                    | 0               | 0                      | 0                 | 1            | 0                   | 0               | 0                           | 0                  | 0                         | 0                   | 1                      | 0                       | 0                      | 0           | 0                      | 0                  | 0                    | 0                   | 0                            | 0                   | 0              | 0                | 0               | 0             | 0              | 0                    | 0              | 0                  | 0 | 0 |
| 15/04/2024 | 0                   | 0                         | 4                       | 2                   | 1              | 4                    | 4               | 2                      | 1                 | 0            | 0                   | 1               | 0                           | 1                  | 0                         | 0                   | 0                      | 0                       | 0                      | 0           | 0                      | 0                  | 0                    | 0                   | 0                            | 0                   | 0              | 0                | 0               | 0             | 0              | 0                    | 0              | 0                  | 0 | 0 |
| 22/04/2024 | 0                   | 0                         | 0                       | 0                   | 0              | 0                    | 2               | 0                      | 0                 | 0            | 0                   | 0               | 0                           | 0                  | 0                         | 0                   | 0                      | 0                       | 0                      | 0           | 0                      | 0                  | 0                    | 0                   | 0                            | 13                  | 0              | 0                | 0               | 0             | 0              | 0                    | 0              | 0                  | 0 | 0 |
| 29/04/2024 | 1                   | 0                         | 0                       | 0                   | 0              | 0                    | 0               | 0                      | 0                 | 0            | 0                   | 0               | 0                           | 0                  | 0                         | 0                   | 0                      | 0                       | 0                      | 0           | 0                      | 0                  | 0                    | 0                   | 0                            | 0                   | 0              | 0                | 0               | 0             | 0              | 0                    | 0              | 0                  | 0 | 0 |
| 06/05/2024 | 0                   | 0                         | 0                       | 0                   | 0              | 0                    | 0               | 0                      | 0                 | 0            | 0                   | 0               | 0                           | 0                  | 0                         | 0                   | 0                      | 0                       | 0                      | 0           | 0                      | 0                  | 0                    | 0                   | 0                            | 0                   | 0              | 0                | 0               | 0             | 0              | 0                    | 0              | 0                  | 0 | 0 |
| 13/05/2024 | 0                   | 0                         | 0                       | 0                   | 3              | 0                    | 0               | 0                      | 0                 | 0            | 0                   | 0               | 0                           | 0                  | 0                         | 0                   | 0                      | 0                       | 0                      | 0           | 0                      | 0                  | 0                    | 0                   | 0                            | 0                   | 0              | 0                | 0               | 0             | 0              | 0                    | 0              | 0                  | 0 | 0 |
| 21/05/2024 | 0                   | 0                         | 0                       | 0                   | 0              | 0                    | 0               | 0                      | 0                 | 0            | 0                   | 0               | 0                           | 0                  | 0                         | 0                   | 0                      | 0                       | 0                      | 0           | 0                      | 0                  | 0                    | 0                   | 0                            | 0                   | 0              | 0                | 0               | 0             | 0              | 0                    | 0              | 0                  | 0 | 0 |
| 28/05/2024 | 0                   | 0                         | 0                       | 0                   | 0              | 0                    | 0               | 0                      | 0                 | 0            | 0                   | 0               | 0                           | 0                  | 0                         | 0                   | 0                      | 0                       | 0                      | 0           | 0                      | 0                  | 0                    | 0                   | 0                            | 0                   | 0              | 0                | 0               | 0             | 0              | 0                    | 0              | 0                  | 0 | 0 |
| 03/06/2024 | 0                   | 0                         | 0                       | 0                   | 0              | 0                    | 0               | 0                      | 0                 | 0            | 0                   | 0               | 0                           | 0                  | 0                         | 0                   | 0                      | 0                       | 0                      | 0           | 0                      | 0                  | 0                    | 0                   | 0                            | 0                   | 0              | 0                | 0               | 0             | 0              | 0                    | 0              | 0                  | 0 | 0 |
| 10/06/2024 | 0                   | 0                         | 0                       | 0                   | 0              | 0                    | 0               | 0                      | 0                 | 0            | 0                   | 0               | 0                           | 0                  | 0                         | 0                   | 0                      | 0                       | 0                      | 0           | 0                      | 0                  | 0                    | 0                   | 0                            | 0                   | 0              | 0                | 0               | 0             | 0              | 0                    | 0              | 0                  | 0 | 0 |
| 17/06/2024 | 0                   | 0                         | 0                       | 0                   | 0              | 0                    | 0               | 0                      | 0                 | 0            | 0                   | 0               | 0                           | 0                  | 0                         | 0                   | 0                      | 0                       | 0                      | 0           | 0                      | 0                  | 0                    | 0                   | 0                            | 0                   | 0              | 0                | 0               | 0             | 0              | 0                    | 0              | 0                  | 0 | 0 |

[Lien pour consulter le relevé.](#)

### Flavescence Dorée :



**Deuxième traitement à réaliser du 18/06 au 02/07**

L'arrêté préfectoral Occitanie Flavescence dorée et jaunisses de la vigne 2024 a été signé le 07/05/2024 et est disponible sur le site de la DRAAF.

[Plus d'infos ici \(lien\)](#)

**Ne pas oublier de réaliser l'assainissement obligatoire des ceps contaminés par les jaunisses en 2023 par arrachage ou coupe + dévitalisation.**





## Préconisations

Privilégiez des produits mixtes mildiou / black rot ou black rot / oïdium afin de limiter votre consommation de produits phytosanitaires.

Attention aux DSR lors de vos choix de produits.

[Le document de référence pour la campagne 2024 et les méthodes alternatives en viticulture \(Lien\).](#)

| En conventionnel :  |   |
|---|---|
| Option 1 gel > 50 % vigne avec redémarrage difficile                | 400 gr Cuivre métal (BB) + soufre poudre 2-3kg (ou liq 1L) + 2,5kg LBG  |
| Option 2 gel < 50 %   | Spécialités à base de Zoxamide ou Oxathiapiproline + soufre poudre 2-3kg (ou liq 1L) + flint/natchez 0,1  |
| Option 3 gel < 50 %   | Fantic A 2kg + soufre poudre 2-3kg (ou liq 1L) + flint/natchez 0,1  |
| Option 4 gel < 50 % + taches visibles                               | Revoluxio/Ampexxio 0,4 + soufre poudre 4kg (ou liq 2L) + flint/natchez 0,1  |
| Option 6 // \ CMR gel < 50 % (compatible HVE mais perte d'un point) | Futura 3 ou Idaho 0,3 * ou Valiant 2,5* + soufre poudre 2-3kg (ou liq 1L) + Mayandra 0,3<br>* → <b>fort risque ou taches de mildiou visibles</b>  |
| Insecticide Flavescence Dorée / Cicadelles :                        | Karaté Z 0,125L      Decis / Deltastar 0,125L      Mavrik Flo 0,3L  |
| Cicadelles + Blanchiment Conventionnel et Bio                       | Argiles 4-7kg ou talcs en complément de l'insecticide<br>→ avec un adjuvant huileux pour faciliter l'application.<br>→ renouveler à chaque passage si le produit est lessivé pour éviter l'implantation des larves.<br>Ou Bna Pro 7-10Lx2 passages (lessivable 120mm) |
| En agriculture Biologique :   |   |
| Option 1  | 400 gr Cuivre métal + soufre poudre 2-3kg (ou liquide 1L) + adjuvant  |
| Option 2 (taches de mildiou visibles)                               | 400 gr Cuivre métal + soufre poudre 2-3kg (ou liquide 1) + Huiles essentielles d'orange douce 0,6 - 0,8 %<br>// \ <b>48 de beau temps impératif pour sécher les taches de mildiou</b>   |
| <b>Oligos et substances de bases :</b>                              |   |
| Pnpp / Substances de bases :  | Les préparations à base d'achillée / consoude / reine des prés  |
| Carences / Oligos éléments :  | Les apports d'oligos éléments avec de <b>L'azote, Potassium, Magnésium.</b>   |
| <b>Adjuvants :</b>  |   |
| Sticman 0,1/0,15L ou Heliosol 0,5L ou Fieldormax : 0,15L            |   |

**// \ Vérifiez les compatibilités physiques et réglementaires lors de votre choix produit**  
**Attention à respecter les grammages ha de matières actives ex Glyphosate 450gr/ha sous la rang**

# Méthodes alternatives et prophylactiques :

vigueur de la vigne. Mais il ne figure pas dans cette liste car celle-ci se veut applicable à tous les objectifs de rendement.

| Bio-agresseurs            | Techniques alternatives et prophylaxie   | Objectifs  |
|---------------------------|--|--|
| Mildiou                   | Drainage du sol  | Limiter les flaques réduit les possibilités de formation de foyers primaires                     |
|                           | Enherbement, travail du sol, épamprage   | Diminuer le développement d'organes verts à proximité du sol                                     |
|                           | Travail du sol (avant risque mildiou élevé)                                      | Détruire les plantules issues des semis de pépins  |
|                           | Ebourgeonnage, effeuillage   | Limiter les entassements de végétation pour réduire la durée d'humectation des grappes           |
| Oïdium                    | Ebourgeonnage, effeuillage   | Favoriser l'insolation et l'aération des grappes car l'oïdium est sensible aux UV                |
|                           | Maîtrise de la fertilisation azotée et enherbement                               | Réduire la vigueur   |
| Black Rot                 | Destruction des bois de taille élimination des vieux bois et des baies momifiées | Limiter la source d'inoculum   |
|                           | Ebourgeonnage, effeuillage   | Limiter les entassements de végétation pour réduire la durée d'humectation du feuillage          |
| Pourriture grise et acide | Drainage du sol  | Limiter les « mouillères »   |
|                           | Maîtrise de la fertilisation azotée, enherbement                                 | Réduire la vigueur   |
|                           | Ebourgeonnage, effeuillage   | Limiter les entassement de végétation et aérer les grappes pour réduire les durées d'humectation |
|                           | Maîtrise des vers de grappes et de l'oïdium                                      | Limiter les risques de porte d'entrée pour le champignon   |

Liste complète disponible [ICI](#)

**Afin de limiter l'utilisation des produits phytosanitaires des outils sont à votre disposition :**

Il vous est possible d'utiliser des produits de **biocontrôle**, la liste est disponible en cliquant sur le [lien](#).

**-Substances de bases / PNPP\* :** [Les substances de bases en viticulture ITAB](#)

**-Soutien nutritionnel :** [Les désordres nutritionnels de la vigne \(INRA\)](#)

## [Quelques résultats d'essais sur des produits alternatifs \(Lien IFV\)](#)

-Proscrivez les mélanges de produits phytopharmaceutiques dangereux pour les abeilles.

-Les couverts végétaux et les différents enherbements implantés favorisent les auxiliaires, et le développement de nombreuses espèces qui sont bénéfiques à la vigne. [Lien](#)

pe-cos-enr- n°207-21/04/2021

La Chambre d'agriculture du LOT est agréée par le Ministère en charge de l'agriculture pour son activité de conseil indépendant à l'utilisation de produits phytopharmaceutiques sous le numéro IF01762, dans le cadre de l'agrément multisites porté par l'APCA.

Ce bulletin fournit un conseil pour les parcelles de la zone géographique du Lot. Il s'appuie sur le réseau d'observation des vignes réparti sur cette même zone géographique. Il est réalisé à l'aide de modèles validés (mildiou), d'autres en cours de validation (oïdium) qui tiennent compte des prévisions météorologiques. Ce bulletin technique s'appuie sur l'analyse de risque du dernier BSV consultable sur les sites internet de la DRAAF Occitanie (<http://draaf.occitanie.agriculture.gouv.fr>) et de la CRA Occitanie ([www.occitanie.chambre-agriculture.fr](http://www.occitanie.chambre-agriculture.fr)). Sauf mention spécifique, les préconisations s'appliquent à l'ensemble de ce territoire et le traitement portera sur l'ensemble de la parcelle. Respectez les conditions d'utilisation des produits phytosanitaires et assurez-vous du respect des bonnes pratiques. Les produits cités peuvent être trouvés sur le site internet e-phy : <http://ephy.anses.fr>. Les préconisations de ce bulletin ne peuvent en aucun cas se substituer à l'observation de la parcelle. L'agriculteur demeure responsable de ses décisions et de ses interventions. Il est particulièrement important de bien lire l'étiquette avant toute manipulation (voir la fiche Bonnes pratiques d'utilisation des produits phytos). N'utilisez que des produits phytosanitaires autorisés par vos éventuels cahiers de charges spécifiques.

Ministère de l'Agriculture et de l'Alimentation  
Cahors

## Vos interlocuteurs

Pôle environnement et végétal  
[environnement-vegetal@lot.chambagri.fr](mailto:environnement-vegetal@lot.chambagri.fr) - 05 65 23 22 22

Julien BENIER, conseiller viticole  
[j.benier@lot.chambagri.fr](mailto:j.benier@lot.chambagri.fr) - 06 25 76 26 45

Florence LEOBON, conseillère viticole  
[f.leobon@lot.chambagri.fr](mailto:f.leobon@lot.chambagri.fr) - 06 25 76 26 30



Chambre d'agriculture du Lot  
430 avenue Jean Jaurès  
CS60199  
46004 Cahors Cedex 9