



**Vallée du Lot  
27 Juin 2024**

# Message irrigation

## Prévisions météo :

Week-end orageux avec peu de précipitations et une baisse des températures.

## En maïs :

La pluviométrie de ces derniers jours satisfait les besoins en eau de la culture. L'irrigation n'est pas nécessaire. A surveiller dans les prochains jours sur les parcelles les plus séchantes.

## En soja :






A ce jour, les besoins en eau du soja sont très faibles. La pluviométrie couvre l'ETP hebdomadaire.

## Données météo de la semaine écoulée :

Vallée du Lot			
DONNEES ETP et PLUIE			
Semaine 25 du 20/06 au 26/06 : 7j	BLARS	ANGLARS	FAYCELLES
<i>ETP hebdo</i>	26 mm	27 mm	26 mm
<i>Pluie hebdo</i>	49 mm	19 mm	57 mm
CONSOMMATION DES CULTURES			
MAIS			
<i>8 Feuilles</i>	18 mm	19 mm	18 mm
<i>10 Feuilles</i>	21 mm	22 mm	21 mm
<i>12 Feuilles</i>	22 mm	23 mm	22 mm
<i>13 Feuilles</i>	24 mm	25 mm	23 mm
<i>14 Feuilles</i>	24 mm	25 mm	23 mm
<i>15 Feuilles</i>	25 mm	26 mm	25 mm
SOJA			
<i>sol nu -&gt; levée</i>	9 mm	10 mm	9 mm
<i>levée</i>	9 mm	10 mm	9 mm
<i>levée - 2 nœuds</i>	12 mm	12 mm	12 mm
<i>2-3 nœuds</i>	12 mm	12 mm	12 mm
NOYERAIE EN PRODUCTION			
<i>Juin</i>	21 mm	22 mm	21 mm
ASPERGE			
<i>Fin récolte - débattage</i>	13 mm	14 mm	13 mm
<i>débattage 1 mois après débattage</i>	24 mm	25 mm	23 mm

## Tendance météo :

Après une semaine chaude et ensoleillée, les orages font leur réapparition, accompagnés d'une baisse des températures.

vendredi 28	samedi 29	dimanche 30	lundi 01	mardi 02
				
( 31°C / 18°C )	( 25°C / 15°C )	( 22°C / 15°C )	( 23°C / 14°C )	( 23°C / 12°C )

# Le conseil irrigation :

Les ETP vont diminuer en fin de semaine. Les pluies de ce week-end (environ 10 mm) vont compenser les fortes chaleurs de ces derniers jours. Surveillez toutefois les stades de vos cultures qui vont demander de plus en plus d'eau.

Jours	Prévisions	
	Température max	ETP (mm)
Vendredi	31	5,8
Samedi	25	4,3
Dimanche	22	3,5
Lundi	23	3,8
Mardi	23	3,8
<b>MOYENNE</b>		4,22

## ➤ Maïs :

La majorité des maïs vont arriver au stade 10 feuilles. Avec les faibles températures de la semaine, les besoins du maïs ne vont pas être importants. **A surveiller toutefois sur sols filtrants.**

## ➤ Soja :

Avec les pluies passées, et le stade de développement de la culture, il n'est pas nécessaire d'irriguer.

## ➤ Noyers :

Le grossissement des fruits et la lignification des coques se poursuivent en tous secteurs. A ce stade, les arbres ont besoin d'eau. En fonction des secteurs et des quantités de pluie survenues ou prévues, **les arrosages peuvent compléter les besoins en eau des vergers.** Les apports dépendent également de la nature du sol. Pensez à arroser les jeunes vergers. Cette année, le caractère aléatoire des précipitations, implique de bien suivre vos ETP chaque semaine.

## ➤ Asperges :

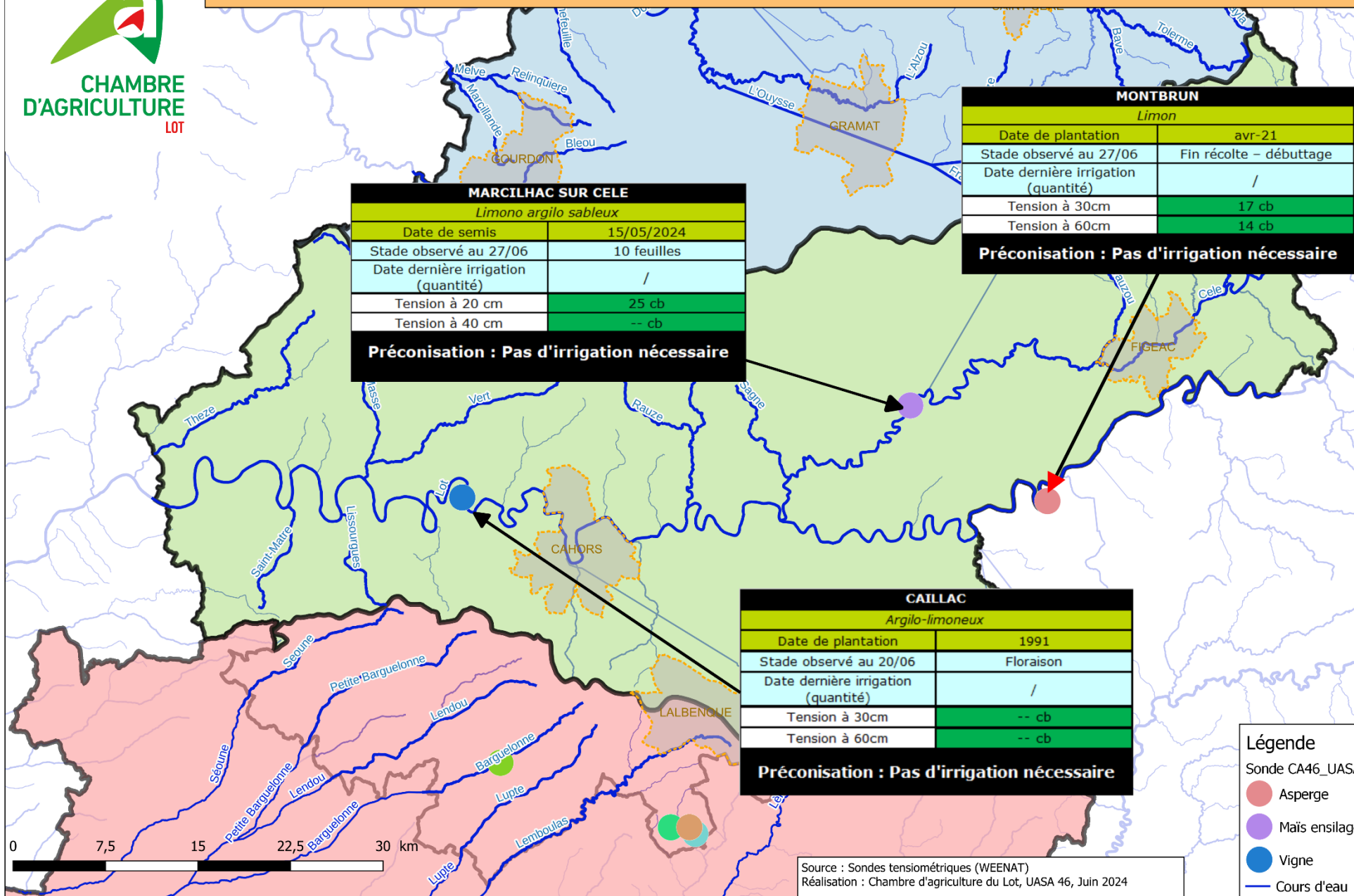
Avec les pluies passées **il n'est pas encore nécessaire d'irriguer.**

## ➤ Vigne :

La pluviométrie de la semaine satisfait les besoins en eau de la vigne. Pas besoin d'irriguer pour l'instant.

Vallée du Lot			
Somme Température base 6°C			
Semaine 25 du 20/06 au 26/06 : 7j	BLARS	ANGLARS	FAYCELLES
Depuis le 1er Avril	725,9	874,1	771,8
Depuis le 15 Avril	613,7	730,6	641,5
Depuis le 1 er Mai	552,9	647,5	584,5
Depuis le 15 Mai	440,2	507,9	464,2
Depuis le 1er Juin	295,7	336	314,8

## Suivi des parcelles de référence - Vallée du Lot



Besoins journaliers moyens pour les 5 prochains jours			
MAIS	À 100 %	À 80 %	à 65 %
8 Feuilles	3,0 mm	2,4 mm	1,9 mm
10 Feuilles	3,4 mm	2,7 mm	2,2 mm
12 Feuilles	3,6 mm	2,9 mm	2,3 mm
13 Feuilles	3,8 mm	3,0 mm	2,5 mm
14 Feuilles	3,8 mm	3,0 mm	2,5 mm
15 Feuilles	4,0 mm	3,2 mm	2,6 mm
SOJA			
sol nu -> levée	1,5 mm	1,2 mm	1,0 mm
levée	1,5 mm	1,2 mm	1,0 mm
levée – 2 nœuds	1,9 mm	1,5 mm	1,2 mm
2-3 nœuds	1,9 mm	1,5 mm	1,2 mm
NOYERAIE EN PRODUCTION			
Juin	3,4 mm	2,7 mm	2,2 mm
ASPERGE			
Fin récolte – débattage	2,1 mm	1,7 mm	1,4 mm
débattage 1 mois après débattage	3,8 mm	3,0 mm	2,5 mm

Retrouvez toutes les informations sur la gestion de l'eau sur notre site internet en cliquant sur le logo



Suivez toutes les actualités de la Chambre d'agriculture sur notre Facebook en cliquant sur le logo



### Le prochain bulletin sera rédigé le 4 Juillet 2024

Action

co-financée par :



Directeur de la publication :

M. Christophe CANAL, Président de la Chambre d'Agriculture du Lot

Reproduction partielle interdite

Ce bulletin de conseil irrigation a été réalisé par Clément MARTEL, conseiller gestion de l'eau de la Chambre d'Agriculture du Lot, dans le cadre d'une démarche mutualisée des Chambres d'agriculture d'Occitanie

Contact : 05 65 23 22 22 - Email : c.martel @lot.chambagri.fr

**Vous pouvez consulter ce bulletin sur notre site internet : [www.lot.chambagri.fr](http://www.lot.chambagri.fr)**

**Merci aux agriculteurs exploitant les parcelles de référence**

OPE.COS.ENR n°907- 12/07/2019

