



Quercy Blanc
27 Juin 2024

Message irrigation

Prévisions météo :

Week-end orageux avec peu de précipitations et une baisse des températures.

En maïs :

La pluviométrie de ces derniers jours satisfait les besoins en eau de la culture. L'irrigation n'est pas nécessaire. A surveiller dans les prochains jours sur les parcelles les plus séchantes.

En soja :






A ce jour, les besoins en eau du soja sont très faibles. La pluviométrie couvre l'ETP hebdomadaire.

Données météo de la semaine écoulée :

Quercy Blanc			
DONNEES ETP et PLUIE			
Semaine 25 du 20/06 au 26/06 : 7j	MONTCUQ	ST PAUL FLAUGNAC	LE MONTAT
ETP hebdo	26 mm	26 mm	26 mm
Pluie hebdo	26 mm	40 mm	30 mm
CONSOMMATION DES CULTURES			
MAIS			
8 Feuilles	18 mm	18 mm	18 mm
10 Feuilles	20 mm	21 mm	21 mm
12 Feuilles	22 mm	22 mm	22 mm
13 Feuilles	23 mm	23 mm	23 mm
14 Feuilles	23 mm	23 mm	23 mm
15 Feuilles	24 mm	25 mm	25 mm
SOJA			
sol nu -> levée	9 mm	9 mm	9 mm
levée	9 mm	9 mm	9 mm
levée - 2 nœuds	12 mm	12 mm	12 mm
2-3 nœuds	12 mm	12 mm	12 mm
NOYERAIE EN PRODUCTION			
Juin	20 mm	21 mm	21 mm
ASPERGE			
Fin récolte - débattage	13 mm	13 mm	13 mm
débattage 1 mois après débattage	23 mm	23 mm	23 mm

Tendance météo :

Après une semaine chaude et ensoleillée, les orages font leur réapparition, accompagnés d'une baisse des températures.

vendredi 28	samedi 29	dimanche 30	lundi 01	mardi 02
				
(35°C / 19°C)	(27°C / 19°C)	(23°C / 16°C)	(23°C / 14°C)	(23°C / 13°C)

Le conseil irrigation :

Les ETP vont diminuer en fin de semaine. Les pluies de ce week-end (environ 10 mm) vont compenser les fortes chaleurs de ces derniers jours. Surveillez toutefois les stades de vos cultures qui vont demander de plus en plus d'eau.

Jours	Prévisions	
	Température max	ETP (mm)
Vendredi	35	6,9
Samedi	27	4,8
Dimanche	23	3,8
Lundi	23	3,8
Mardi	23	3,8
MOYENNE		4,60

➤ Maïs :

Les ETP vont diminuer en fin de semaine. Les pluies de ce week-end (environ 10 mm) vont compenser les fortes chaleurs de ces derniers jours. Surveillez toutefois les stades de vos cultures qui vont demander de plus en plus d'eau.

➤ Soja :

Avec les pluies passées, et le stade de développement de la culture, il n'est pas nécessaire d'irriguer.

➤ Arboriculture :

Arboriculture :

Maintenir l'irrigation en goutte à goutte et sur les plantations de l'année.

En **goutte à goutte** maintenir des apports de 1,0 mm/j en fractionnant en au moins en deux apports.

En micro-aspersion

En dehors des plantations il est encore trop tôt pour débiter les irrigations.

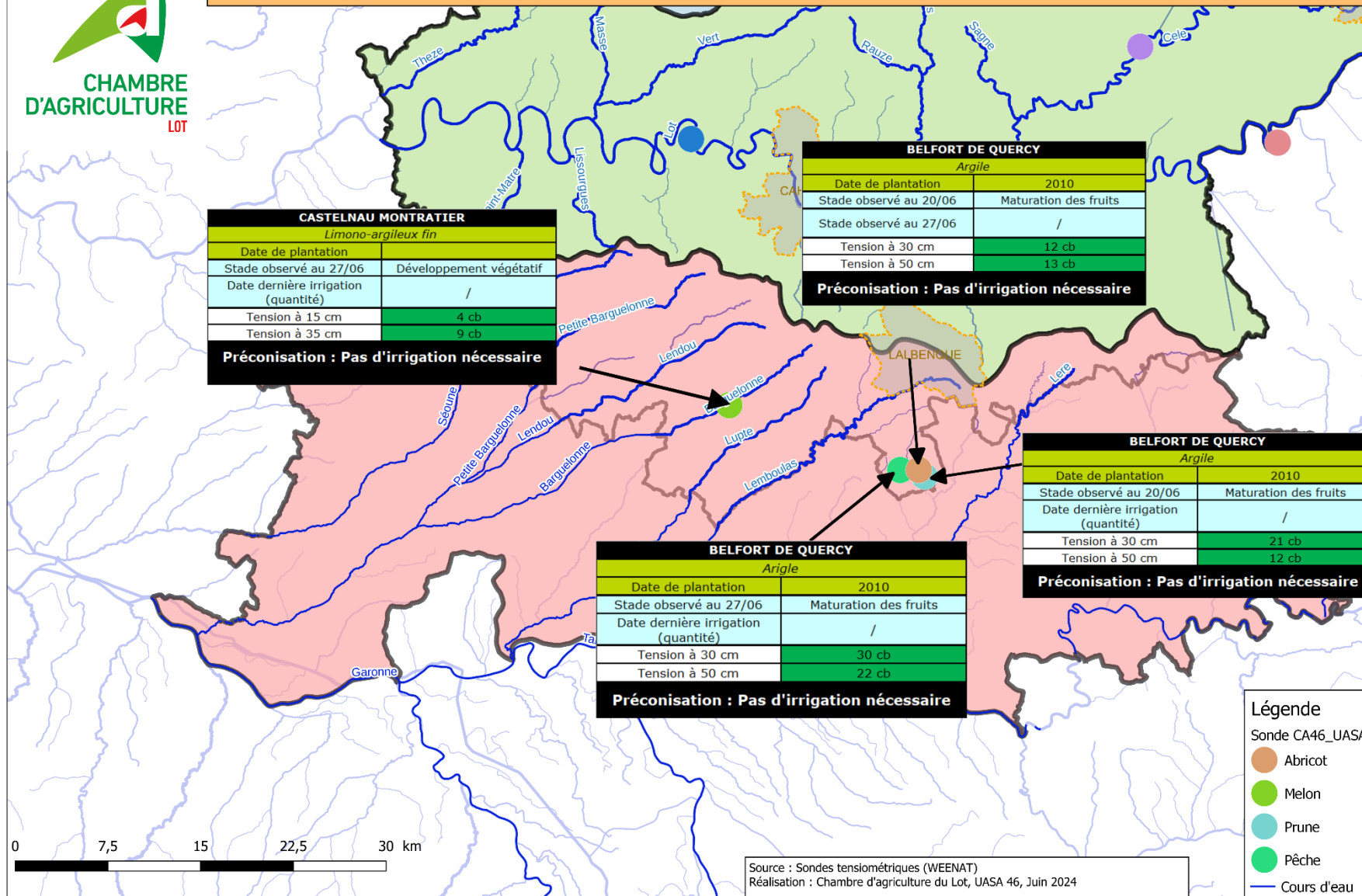
En aspersion

En dehors des plantations il est encore trop tôt pour débiter les irrigations. Les apports sur jeunes plantations doivent refaire la RFU sur les 20 premiers centimètres, ce qui correspond à des apports cette semaine de 20 mm/ha.

➤ Asperges :

Avec les pluies passées il **n'est pas encore nécessaire d'irriguer.**

Quercy Blanc			
Somme Température base 6°C			
Semaine 25 du 20/06 au 26/06 : 7j	MONTCUQ	ST PAUL FLAUGNAC	LE MONTAT
Depuis le 1er Avril	823,2	827,7	832,8
Depuis le 15 Avril	690	690,9	695,1
Depuis le 1 er Mai	616,8	617,7	619,1
Depuis le 15 Mai	484,6	489,2	493,3
Depuis le 1er Juin	325,9	327,9	329,5



Besoins journaliers moyens pour les 5 prochains jours			
MAIS	À 100 %	À 80 %	à 65 %
8 Feuilles	3,2 mm	2,6 mm	2,1 mm
10 Feuilles	3,7 mm	2,9 mm	2,4 mm
12 Feuilles	3,9 mm	3,1 mm	2,5 mm
13 Feuilles	4,1 mm	3,3 mm	2,7 mm
14 Feuilles	4,1 mm	3,3 mm	2,7 mm
15 Feuilles	4,4 mm	3,5 mm	2,8 mm
SOJA			
sol nu -> levée	1,6 mm	1,3 mm	1,0 mm
levée	1,6 mm	1,3 mm	1,0 mm
levée – 2 nœuds	2,1 mm	1,7 mm	1,3 mm
2-3 nœuds	2,1 mm	1,7 mm	1,3 mm
NOYERAIE EN PRODUCTION			
Juin	3,7 mm	2,9 mm	2,4 mm
ASPERGE			
Fin récolte – débattage	2,3 mm	1,8 mm	1,5 mm
débattage 1 mois après débattage	4,1 mm	3,3 mm	2,7 mm

Retrouvez toutes les informations sur la gestion de l'eau sur notre site internet en cliquant sur le logo



Suivez toutes les actualités de la Chambre d'agriculture sur notre Facebook en cliquant sur le logo



Le prochain bulletin sera rédigé le 4 Juillet 2024

Action

co-financée par :



Directeur de la publication :

M. Christophe CANAL, Président de la Chambre d'Agriculture du Lot

Reproduction partielle interdite

Ce bulletin de conseil irrigation a été réalisé par Clément MARTEL, conseiller gestion de l'eau de la Chambre d'Agriculture du Lot, dans le cadre d'une démarche mutualisée des Chambres d'agriculture d'Occitanie

Contact : 05 65 23 22 22 - Email : c.martel@lot.chambagri.fr

Vous pouvez consulter ce bulletin sur notre site internet : www.lot.chambagri.fr

Merci aux agriculteurs exploitant les parcelles de référence

OPE.COS.ENR n°907- 12/07/2019

