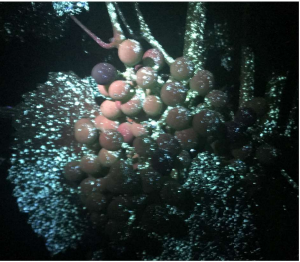


Bilan de 2023 campagne

ÉCOPHYTO
DEPHY | RÉDUIRE ET AMÉLIORER
L'UTILISATION DES PHYTOS



DEPHY FERME Viti 46

Animé par
Julien BENIER
Conseiller viticole
à la Chambre
d'agriculture du Lot



La Chambre d'agriculture du Lot est agréée par le Ministère en charge de l'agriculture pour son activité de conseil indépendant à l'utilisation de produits phytopharmaceutiques sous le numéro IF01762, dans le cadre de l'agrément multisites portés par l'APCA.



Avec la contribution financière du compte d'affectation spéciale développement agricole et rural CASDAR



Action du plan Ecophyto piloté par les ministères en charge de l'agriculture, de l'écologie, de la santé et de la recherche, avec l'appui technique et financier de l'Office français de la Biodiversité.

BILAN 2023

DEPHY Ferme Viti 46

PRÉSENTATION DU GROUPE

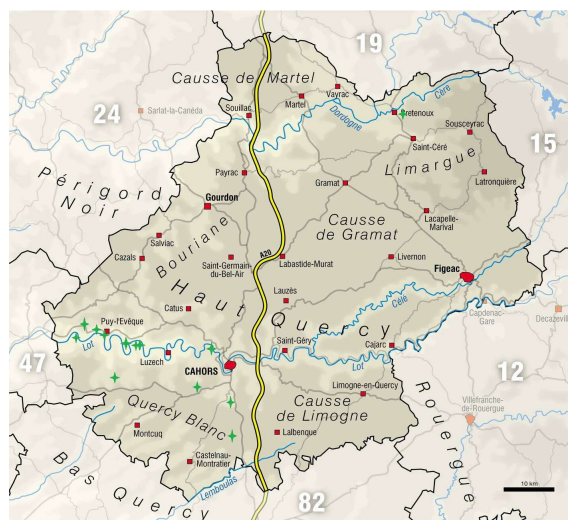
Le réseau DEPHY viticulture se compose de 12 exploitations réparties sur tout le vignoble lotois. Avec une diversité dans les modes de production et de commercialisation :

- 1 Coopérateur polyculteur / éleveur en conventionnel.
- 3 Coopérateurs dont 1 bio.
- 1 Ferme Expérimentale en conventionnel.
- 1 Lycée Agricole en bio.
- 3 Vignerons indépendants en bio.
- 2 Vignerons indépendants en conventionnel.
- 1 Vigneron indépendant en biodynamie.

Les surfaces viticoles des exploitations se répartissent entre 8 et 55 hectares.

La moitié des exploitations sont en viticulture biologique.

Cette année les exploitations ont toutes été touchées par le mildiou et l'échaudage avec de très fortes pertes de rendement.



✚ : Exploitation DEPHY viticole

Localisation des exploitations viticoles DEPHY dans le Lot

OBJECTIFS DU GROUPE

Après 7 ans d'existence, le groupe de viticulteurs souhaite continuer à échanger et partager leurs expériences sur les thématiques suivantes :

- Réduire l'usage des produits phytosanitaires et arrêter les herbicides.
- Utiliser au mieux les matières actives et optimiser les doses.
- Utiliser des outils d'aides à la décision tels que DECITRAIT ou OPTIDOSE.
- Échanger lors de réunions téléphoniques hebdomadaires sur les interventions de saison.
- Se former grâce à des réunions d'informations avec de nombreux échanges entre participants.
- Tester et fabriquer de nouveaux outils comme les inter-ceps, rouleaux et épampreuses.
- Optimiser l'utilisation de couverts végétaux avec des objectifs propres à chaque exploitation.
- Évaluer la vie d'un sol.
- Étudier l'impact de la qualité de pulvérisation.

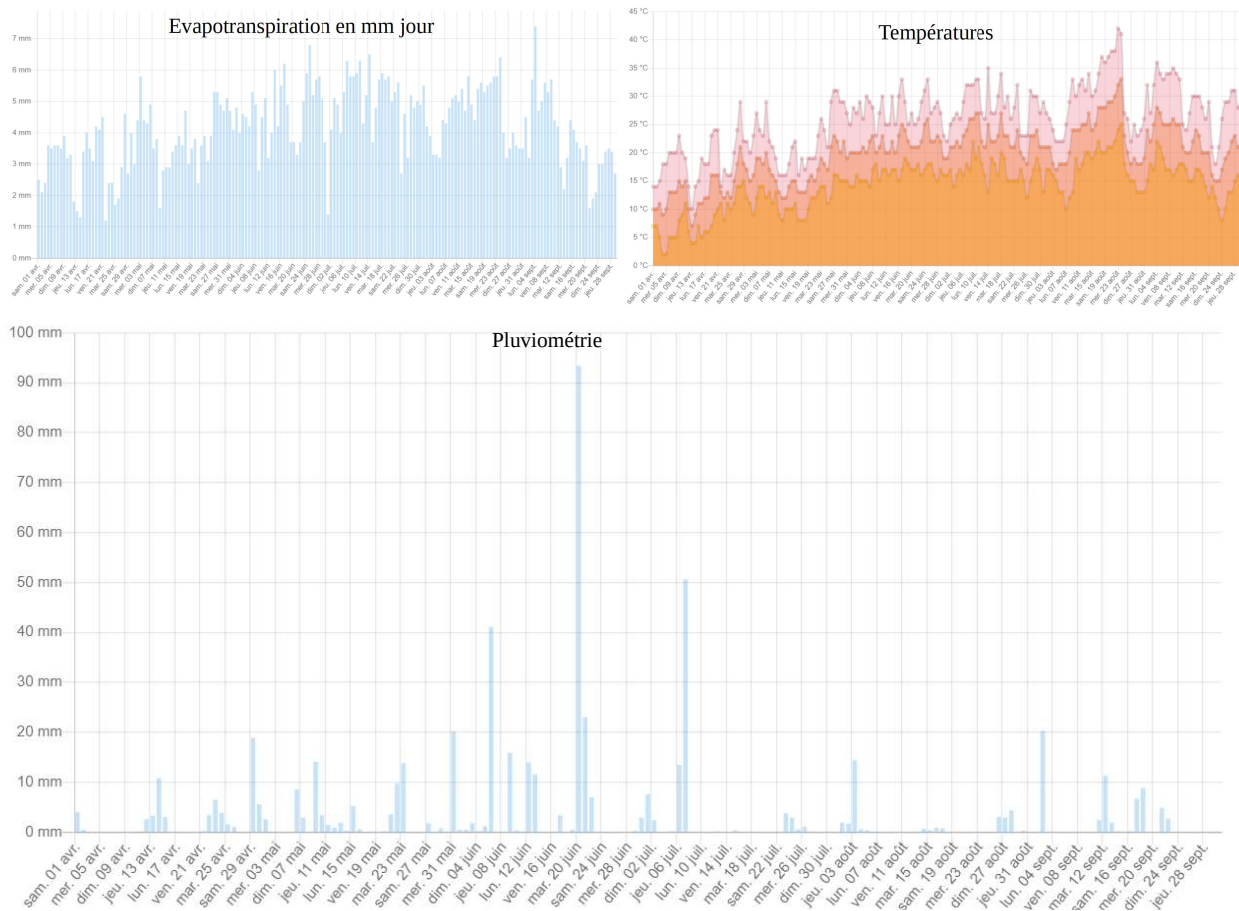
LA CAMPAGNE 2023

L'année 2023 a été marquée par une climatologie encore exceptionnelle :

- La pluviométrie très importante sur les périodes de floraison avec un excès de +150mm par secteurs.
- Un échaudage le 28/08 avec des pertes de rendements importants (+50 % en plus du mildiou).

BILAN 2023 DEPHY Ferme Viti 46

CLIMATOLOGIE 2023



Le double de pluviométrie : 680 mm pour 2022 contre 1200 mm pour 2023.

Un épisode de grêle sur Belaye le 01/05.

Rendements

Les rendements 2023 sont répartis de 1 hl à 71 hl par ha. Ils sont directement liés aux conditions climatiques de cette campagne. Les maladies ont causé la majorité des dégâts, l'échaudage d'août a directement impacté tout les producteurs y compris ceux indemnes de maladies.

Les exploitations sont nommées sous formes de lettres de A à L (les lettres accompagnées d'une * sont en Agriculture Biologique).

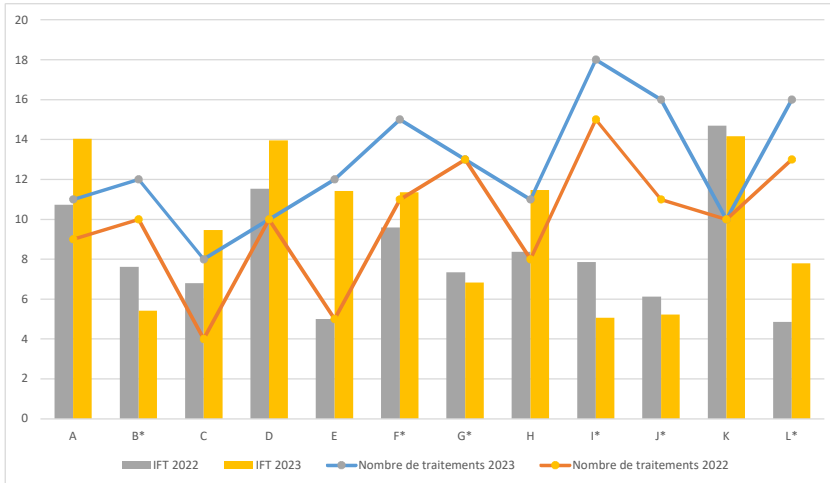


Le rendement moyen est plus faible cette année avec 25 hl contre 44 hl en 2022.

Des écarts importants entre exploitations s'expliquent par les conditions climatiques extrêmes et des aléas climatiques localisés.

BILAN 2023 DEPHY Ferme Viti 46

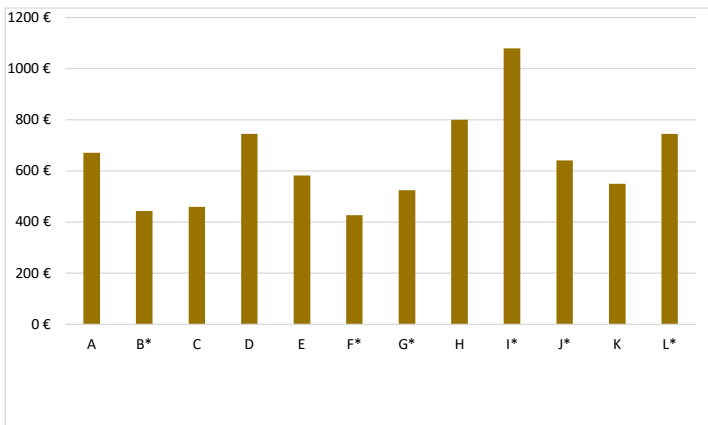
IFT* 2022 / IFT 2023 *(Indice de Fréquence de Traitement)



Nous pouvons constater un IFT et un nombre de traitements en forte augmentation cette année.

Ceci est directement lié aux conditions climatiques favorables aux maladies sur la campagne 2023.

Coût des intrants en € ha



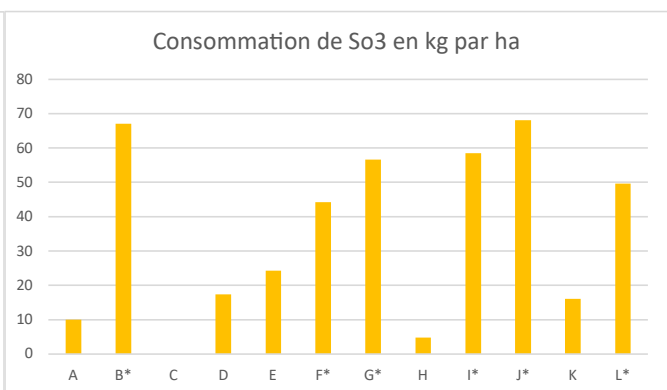
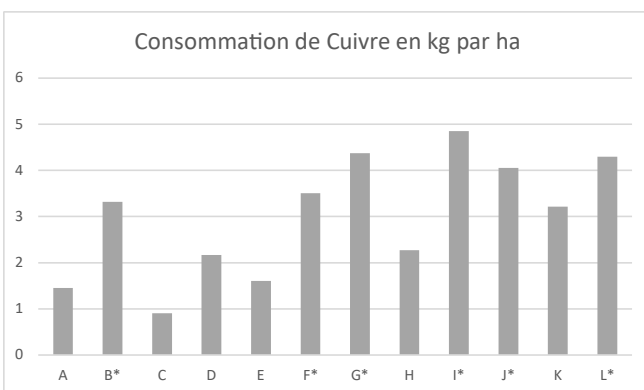
Le coût des intrants comprend :

- La protection phytosanitaire
- Les herbicides

Les coûts des intrants sont plus élevés en cette année 2023 avec 650€ / ha en moyenne, soit une hausse de 20 % par rapport à 2022.

Cette hausse s'explique par un nombre plus important de passages. Avec les oligos et biostimulants la moyenne est de 850€ en moyenne.

Consommation de Cuivre et de soufre

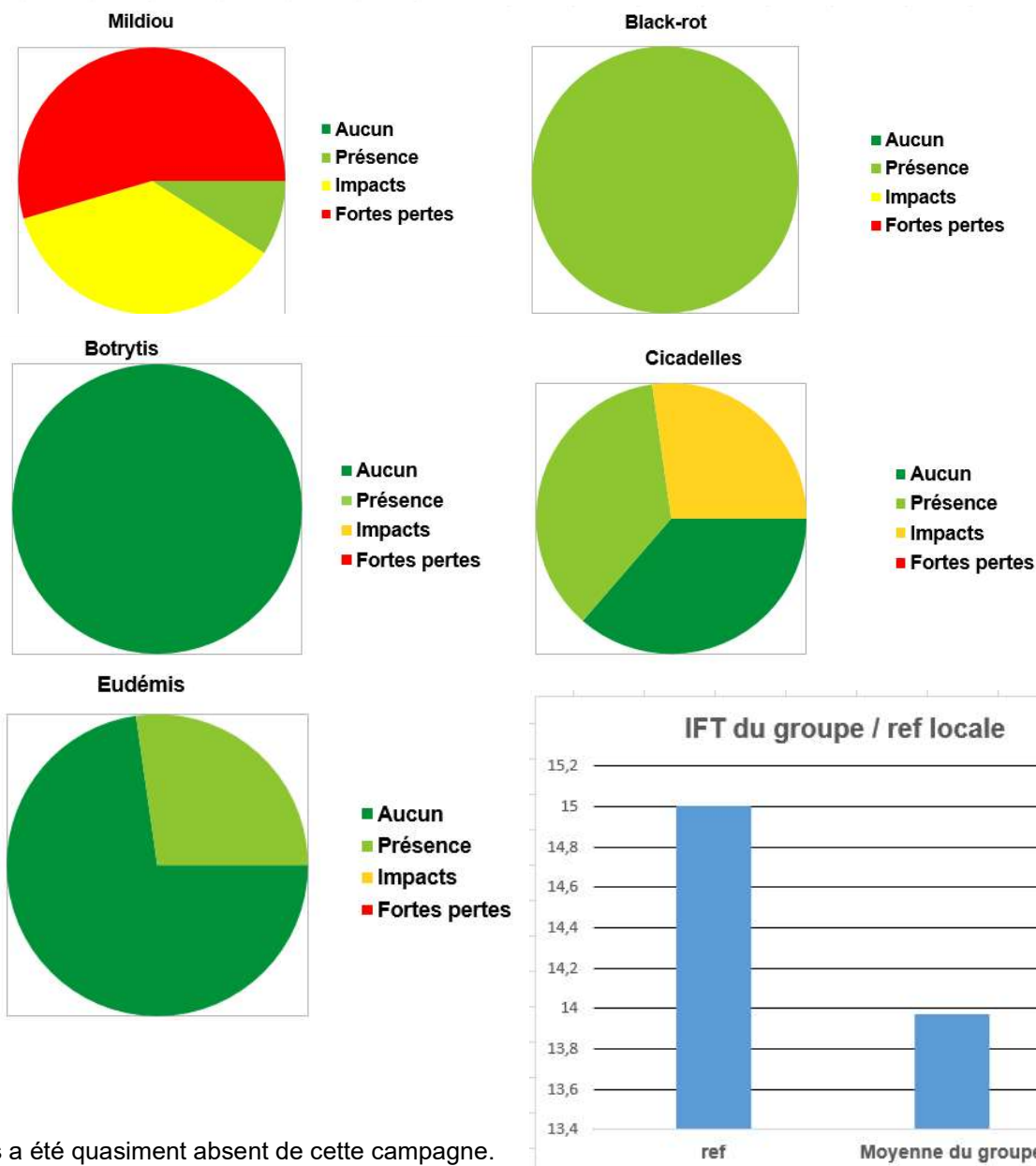


La consommation de soufre a augmenté en 2023 chez les exploitants en Bio, avec la gestion plus rigoureuse du black rot avec des doses supérieures aux premières applications.

L'utilisation du cuivre a fortement augmenté sur cette campagne avec une pression mildiou jamais vue, liée aux précipitations très abondantes cette année.

BILAN 2023 DEPHY Ferme Viti 46

État sanitaire du groupe



Le Botrytis a été quasiment absent de cette campagne.

2023 a été une campagne très compliquée à gérer au niveau maladies.

La vallée a subi une pression maladies supérieure du fait de rosées matinales entre mai et juin qui ont favorisé le développement du mildiou et du black rot.

Les producteurs ont plus traité cette année à cause de ce phénomène de rosées mais également du fait d'orages importants quasiment quotidiens sur tout le département.

L'IFT du groupe est toujours inférieure aux moyennes locales (sources Mes Parcelles et Vinovalie).

BILAN 2023
DEPHY Ferme Viti 46

BILAN DU GROUPE 2023 - DEPHY Ferme Lotois



Pôle Environnement et Végétal
Service Filières Végétales
VITICULTURE



Christelle LACOMBE
Responsable du Pôle
et du service
06 25 76 26 18
c.lacombe@lot.chambagri.fr

Julien BENIER
Conseiller viticole
06 25 76 26 45
j.benier@lot.chambagri.fr

Florence LÉOBON
Conseillère viticole
06 25 76 26 30
f.leobon@lot.chambagri.fr

Chambre d'agriculture du Lot
430 avenue Jean Jaurès - CS60199
46004 CAHORS CEDEX 9

Pôle Viti-vinicole
46140 ANGLARS-JUILLAC

lot.chambre-agriculture.fr