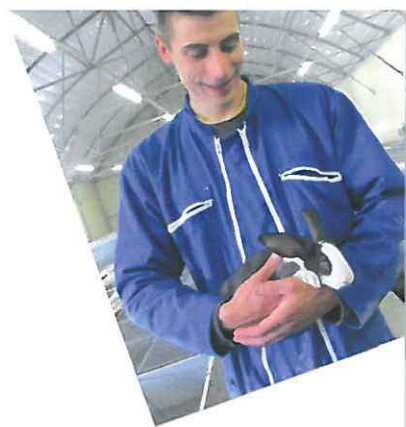


# ZOOM SUR L'ÉLEVAGE DE LAPINS

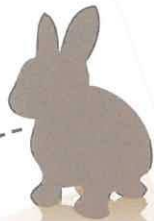


Il est primordial d'avoir un bon aperçu du métier d'éleveur de lapins avant de s'engager dans l'installation. La première étape consiste en effet à voir si l'activité correspond à ce à quoi vous vous attendiez. La lecture de cette fiche, complétée par une visite sur le terrain d'un élevage de lapins, vous apportera une bonne base de connaissances !

« Lancer un élevage de lapins réclame un engagement professionnel à 100 % ! ».

## SUIVEZ LE PLANNING EN BANDE UNIQUE !

Les cages servent alternativement pour les lapines allaitantes en maternité et pour les lapins en engraissement. **La conduite en bande unique** est un **gain de temps** pour l'éleveur, mais c'est aussi **davantage de confort pour les animaux** !



## LES POINTS CLÉS DE L'ÉLEVAGE DE LAPINS :

- Concevez un **atelier adapté et fonctionnel** sans faire de fausses économies.
- Respectez avec rigueur le **planning de production** qui est un cycle de 103 jours : insémination, mise-bas, sevrage, engraissement.
- Fixez-vous des **objectifs techniques** et tenez-les. Restez exigeant !
- Surveillez régulièrement le **bien-être des animaux**.
- Soyez rigoureux sur l'hygiène du bâtiment : nettoyage, désinfection, entretien.
- Soyez réaliste et **adaptez votre outil à vos moyens**.
- Pensez à **recenser les « bonnes volontés »** pour les coups de mains liés aux pointes de travail.
- Enfin, sachez gérer une entreprise et **ne négligez pas le temps à consacrer aux travaux administratifs** : comptabilité, gestion technico-économique...



SI VOTRE PROFIL CORRESPOND À CELA, ALORS LANCEZ-VOUS ET PROFITEZ PLEINEMENT DU PLAISIR DE LA CUNICULTURE !



ICOM RCS Toulouse B 93464760 - Fotolia, Thinkstock, C. Bourdais, C. Chaubey, E. Lafon, J. Boyer, scam.com.fr. Document imprimé par une entreprise. Imprem. 011 - 2018-06-3112  
Papier Conduit Silk 150 g

