



# BULLETIN TECHNIQUE CHATAIGNE SUD-OUEST

**N°3 du 9 mai 2023**

## Dans ce bulletin :

- [Stades phénologiques](#)
- [Point pluviométrie](#)
- [Risques climatiques de printemps : grêle](#)
- [Gestion de l'enherbement](#)
- [Greffage](#)
- [Scolytes](#)
- [Traitement du chancre de l'écorce](#)
- [Zeuzères](#)
- [Lutte contre les campagnols](#)
- [Fertilisation](#)
- [Taille en vert](#)

**1<sup>ER</sup> JUILLET**  
**JOURNEE DE LA CHATAIGNE**

**Journée technique**  
Le Syndicat des producteurs de Marrons et Châtaignes du Périgord organise une Journée technique sur la châtaigne à Cénac et Saint-Julien en Dordogne. RDV à 9H00, lieu-dit de la Bouffardie.  
Cette journée s'adresse aux producteurs de châtaignes et à toutes les personnes, professionnels ou particuliers qui portent un intérêt à cette production.  
Nous accueillerons les participants sur site à 9h00 pour une visite guidée d'un verger avant de partager le déjeuner sur place puis discuterons de matériel l'après-midi.

**Dédiée à tous ceux qui portent un intérêt à cette production**  
**Venez nombreux !**

**Journée technique :**  
**Rallye en verger**  
**Experts**  
**Matériels**

**Entrée libre**  
**9H00 - 17H00**  
**LD La Bouffardie**  
**Cénac et Saint-Julien**

**Repas sur place !**

**SYNDICAT DES PRODUCTEURS DE CHATAIGNE**  
Chambre d'agriculture  
Créa vallée Nord  
Coulounièx-Chamiers  
marronsuperigord.fr

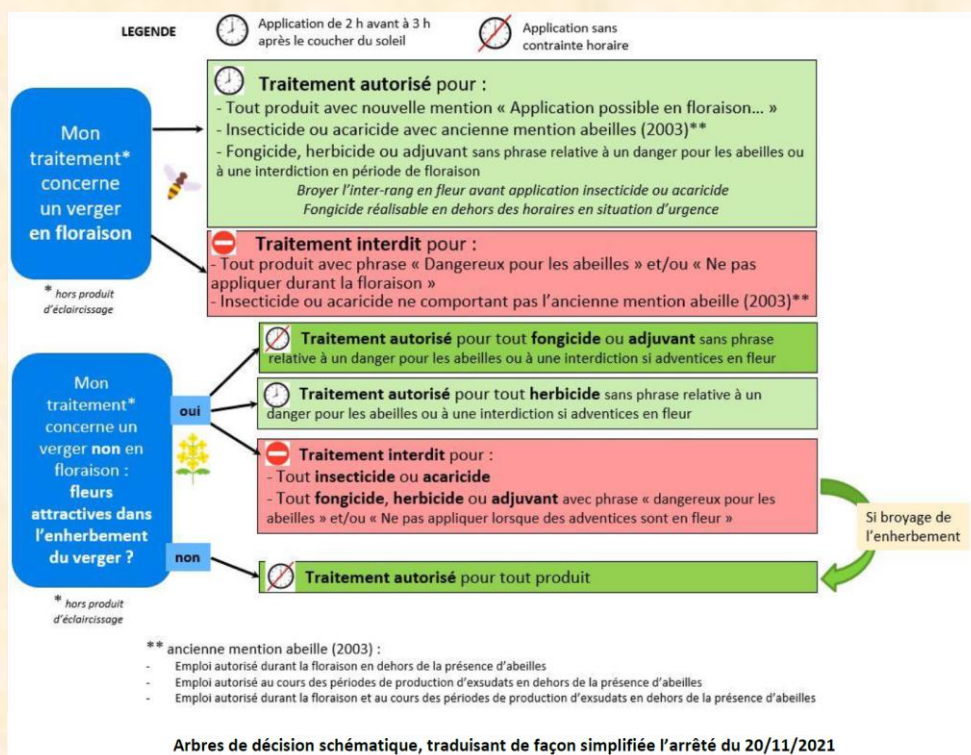
[voir](#)

## Infos réglementaires :

- Lutte contre le chancre de l'écorce : le produit **HYPOCRYPHO**, utilisable en Agriculture Biologique, a obtenu une **AMM du 20 mars 2023 au 18 juillet 2023**, utilisable du stade BBCH 11 au stade BBCH 97.
- **SPLENDANA Pro Ball**, (E,E)8-10 Dodecadien-1-yl acetate-4,17%, 1000 billes/ha, 1 application. AMM du 28 avril au 26 août 2023. Utilisable en Agriculture Biologique. Usage : Chenilles foreuses des châtaignes, efficacité montrée sur Carpocapse. Stade application : BBCH 69 à BBCH 72

- **ARRETE ABEILLES :**  
Arrêté du 20 novembre 2021 relatif à la protection des abeilles et des autres insectes pollinisateurs et à la préservation des services de pollinisation lors de l'utilisation des produits phytopharmaceutiques

[Afficher :](#)



## STADES PHENOLOGIQUES

Stade **BBCH 55m** sur tous les secteurs et toutes les variétés.

Les châtons mâles sont visibles. On ne distingue pas encore les fleurs femelles.



Bellefer, Lot et Garonne

4 mai 2023



Marigoule, Haute-Vienne

11 mai 2023

Source : M. Leon-Chapoux, Chloris arbo

## RISQUES CLIMATIQUES DE PRINTEMPS

**Episodes de grêle possible.**

Ce week-end du 8 mai, des grêlons sont tombés sur le secteur d'Agen.

Si des vergers de châtaigniers ont été touchés, ou le seront lors d'autres épisodes, merci de faire remonter les dégâts à votre technicien.

## PLUVIOMETRIE

### Données de pluviométrie de la Nouvelle Aquitaine

(Sources : Weather meteo, Invenio et Stations de producteurs, réseau JALADI/Weenat)

Mois	Décade	Coussac Bonneval (87)	Vigeois (19)	Allasac (19)	Bergerac (24)	Douville (24)	Capdrot (24)	Sainte Livrade (47)
JANVIER	1	42	43	40	20	31	19	19
	2	43	40	45	47	62	59	61
	3	3	2	2	3	2	3	3
FEVRIER	1	0	0	0	0	0	1	0
	2	1	0	0	0	0	1	0
	3	18	28	16	13	18	17	10
MARS	1	50	52	49	33	31	27	25
	2	41	50	32	60	47	80	39
	3	30	40	17	21	18	14	8
AVRIL	1	17	20	15	2	6	4	5
	2	30	50	33	22	22	23	18
	3	23	40	25	29	29	48	37
MAI	1	36	32	24	23	17	29	26
<b>TOTAL</b>		<b>335</b>	<b>397</b>	<b>297</b>	<b>273</b>	<b>283</b>	<b>324</b>	<b>251</b>

Les pluies rechargent régulièrement le sol sur le Limousin. En Dordogne et dans le Lot et Garonne, les pluies orageuses sont aléatoires. Pour le moment les irrigations ne sont pas justifiées.

# GESTION DE L'ENHERBEMENT

## Stratégies :

**Vergers en production :** Pour une récolte de qualité, le sol se prépare dès maintenant ! Si des couverts végétaux sont implantés entre les rangs ou l'enherbement est très haut, il faut maintenant les broyer ou les rouler (rouleau Faca) et renouveler la coupe autant que nécessaire (une fois par mois) jusqu'à la récolte.

**Jeunes vergers :** Eviter la concurrence hydrique et minérale. Gestion impérative sur le rang des mauvaises herbes (chimiquement ou mécaniquement).

- Coupe de l'herbe, travail du sol, paillage.



Exemple sur ce jeune verger :  
Andainage sur le rang début avril sur sol désherbé préalablement.

Vergers dans le Lot et Garonne.  
Source : D. Becans, Terres du Sud.

- Désherbage chimique : **ATTENTION de bien protéger l'arbre** de toute projection de désherbant : cache de protection sur buses, buses anti-dérives, vitesse de tracteur lente, précision, aucun vent...

**Rappel produits homologués Châtaigniers pour 2023 :** Vérifier les étiquettes de vos produits pour les conditions d'utilisations et les autorisations sur Châtaigniers, ainsi que le site de [Anses](#) .

Attention ! Certains produits à base de Glyphosate comportent la mention « Ne pas récolter les fruits en contact direct avec le sol en raison d'un risque de dépassement des limites maximales de résidus ». Ils ne doivent pas être utilisés.

Désherbage		Produits de Biocontrôle											
Etat	MATIERE ACTIVE	PRODUIT COMMERCIAL Liste non exhaustive	Dose matière active	DOSE AUTORISEE	Positionnement	AB	DAR	Nbre d'applications max	Intervalle entre 2 applications	ZNT (m)	Commentaires		
AMM Petits fruits à coques	Isoxaben	Cent 7	125g/l	4,8l/ha	Pré-levée		Fin floraison	1		5	Ne pas appliquer sur plus de 30% de la surface de la parcelle Utilisable sur jeunes plantations.		
	Fluazifop-P	Fusilade-P	125g/l	2l/ha	Post-levée		21j	1		5	Ne pas appliquer sur plus de 30 % de la surface de la parcelle.		
AMM Cultures fruitières installées	Glyphosate	Nombreuses spécialités		4 à 6l/ha	Post-levée		21 à 90 j	1		5	Ne pas appliquer sur plus de 40 % de la surface de la parcelle. Ne pas dépasser la dose annuelle de 900 g de glyphosate par hectare, sauf vergers vergers en pente (maxi 2060g/ha)		
	Acide pélargonique	Beloukha		16l/ha	Post-levée	AB	3j	2	14j	5	Ne pas appliquer sur plus de 2/3 de la surface traitée. Efficacité fugace, à faire sur adventices < 2feuilles		

## GREFFAGE

Il est encore temps de réaliser des greffages : couronne, ship budding, fente, cadillac...à vos greffoirs ! N'oubliez pas de bien désinfecter vos outils, de bien protéger les plaies de greffe avec un mastic à chaud ou à froid, de tuteurer la jeune greffe afin qu'elle ne casse pas avec le vent ou les oiseaux...



Débourement en cours des bourgeons des greffons.  
Grefe en couronne. 8 mai 2023.  
Source : M. LEON-CHAPOUX, Chloris Arbo.



VIDEO : démonstration de la greffe en couronne

## SCOLYTES - Xylébores disparates

### Symptômes visibles

Ce parasite secondaire attaque les jeunes plants jusqu'aux arbres de 6 à 8 ans ainsi que des rameaux de vieux arbres. **Ce sont la plupart du temps les arbres en mauvais état (stress hydrominéral, gel, coups de soleil...)** qui sont victimes de ce parasite. Les jeunes arbres finissent par dépérir.

Les femelles adultes qui ont passé l'hiver dans le bois des arbres, sortent dès que les températures atteignent 18 à 20°C (février à avril). Elles s'accouplent et attaquent de nouveaux arbres en forant tout d'abord une galerie perpendiculaire à l'axe du bois puis réalisent une galerie circulaire, concentrique aux cernes du bois, et ensuite elles forent de nouvelles galeries dans le sens de l'axe du bois où elles vont déposer leurs œufs. Les larves vont se nourrir du champignon blanc (*Ambrosia*) déposé par la femelle lors de la construction des galeries. Les nouveaux adultes vont rester dans leurs galeries natales jusqu'au printemps suivant.



Trou d'entrée de la femelle



Galerie circulaire



Galerie verticale



Galerie natale

(Source Photos : Cécile Bellevaux. LIMDOR)

## Stratégie : Mesures prophylactiques

- **Maintenir les arbres en bonne santé :**
  - o Choisir des parcelles dont les sols sont filtrants : le châtaignier craint l'asphyxie racinaire !
  - o Bien alimenter les arbres tout au long du cycle végétatif : éviter les périodes de stress perturbant l'alimentation hydrominérale :
    - Limiter la concurrence des adventices avec les jeunes arbres dès la reprise de l'activité racinaire au mois de mars et jusqu'à la fin de l'été : paillage aux pieds des arbres, désherbage mécanique, irrigation...
    - Améliorer la structure du sol par des apports de matières organiques (fumiers, composts de déchets verts, couverts végétaux...) et maintenir un pH autour de 6,5.
- **Créer une barrière physique** pour éviter l'entrée des femelles dès le mois de février et limiter les chocs thermiques au niveau de l'écorce.
- **Des pièges olfacto chromatiques** (8 par hectare) peuvent être mis en place sur la parcelle dès le mois de février pendant le vol des femelles pour réaliser un piégeage massif. L'efficacité est toutefois relative. Il est trop tard pour les positionner maintenant.
- Sur les jeunes parcelles : **couper les rameaux atteints**, les sortir de la parcelle et les éliminer.

## TRAITEMENT DU CHANCRE DE L'ECORCE

### Stratégies :

**LUTTE BIOLOGIQUE** avec des **SOUCHES HYPOVIRULENTES** : Produit **HYPOCRYPHO** utilisable en Agriculture Biologique, AMM obtenue du 20 mars 2023 au 18 juillet 2023 du stade BBCH 11 au stade BBCH 97.



Reconnaissance du chancre de l'écorce sur châtaignier

Ponctuations orange et craquellement de l'écorce.

(Source : M. Léon-Chapoux, Chloris Arbo)



Vidéo : démonstration du traitement des chancres avec les souches hypovirulentes

Tout au long de l'année le **CURETAGE** des chancres est réalisable :

- Surveiller 2 à 3 fois par an, collet, point de greffe et départ des premières charpentières.
- **Enlever à l'aide d'un outil tranchant toute l'écorce malade en coupant au-delà de la partie saine et supprimer toute la partie atteinte.**
- Dans certains cas, il vaut mieux éliminer le chancre en coupant la branche sous le chancre. Dans ce cas, brûler les résidus de taille.
- En cas de chancre sur le point de greffe, il est possible de couper sous la partie infestée et faire repartir le porte-greffe.

*Des embouts spécifiques au curetage des chancres peuvent s'adapter sur perceuse et permettre un gain de temps pour le soin des chancres  
(photo ci-contre : kit de curetage @infaco)*



N'oubliez pas de désinfecter vos outils régulièrement !!!

Attention :



(Source : M. Léon-Chapoux, *Chloris Arbo*)

Des sésies sous forme de larves de ces papillons sont actuellement visibles dans les anfractuosités de certains chancres. Elles entretiennent l'infection.

Soyez vigilants et supprimez-les autant que possible en grattant la surface de l'écorce.

## ZEUZERE

**Le vol aura lieu vers juin/juillet.**

Si vous avez des dégâts (branches sèches avec à l'intérieur une chenille), **positionner des pièges à phéromones pour suivre le vol.**

### Stratégies :

- **Aujourd'hui :** les larves peuvent être détruites à l'aide d'un fil de fer en l'introduisant dans les trous d'entrée des chenilles.
- **Des interventions de lutte Confusion/Insecticide sont envisageables si sur 50 arbres observés 5% des arbres sont occupés par des zeuzères :**
  - o D'après les relevés de piégeage, réaliser environ **15 jours après le début du vol** deux applications à 15 jours d'intervalle pour encadrer le pic des éclosions : DELFIN (Bacillus thuringiensis, 0,1kg/hl, 6 applications max à 7 jours d'intervalle minimum, DAR 3 jours, ZNT 5m), produit homologué en AB. Traiter en dehors de la présence d'abeilles.
  - o Et/Ou selon l'intensité de l'attaque, mettre en place la Confusion sexuelle **fin mai** : Ginko Z, 300 diffuseurs par ha, sur minimum 2 ha.



## LUTTE CONTRE LES CAMPAGNOLS

La lutte doit se poursuivre : cf. Bulletin précédent.

## FERTILISATION

### **Principe : Fractionner – Observer – S'adapter**

Fractionner : pour éviter les excès de vigueur des arbres, et les pertes par lessivages si trop de pluies.

Observer : surveiller la météo pour positionner vos épandages, regarder la pousse végétative de l'arbre en fonction des paramètres météo (gel, pluies, stress).

S'adapter : Si trop de vigueur, limiter les apports d'azote ! et par les temps qui courent...c'est bien ! Une pousse de l'année qui dépasse environ 40cm de longueur portera peu de fruits l'année prochaine...

## Stratégie :

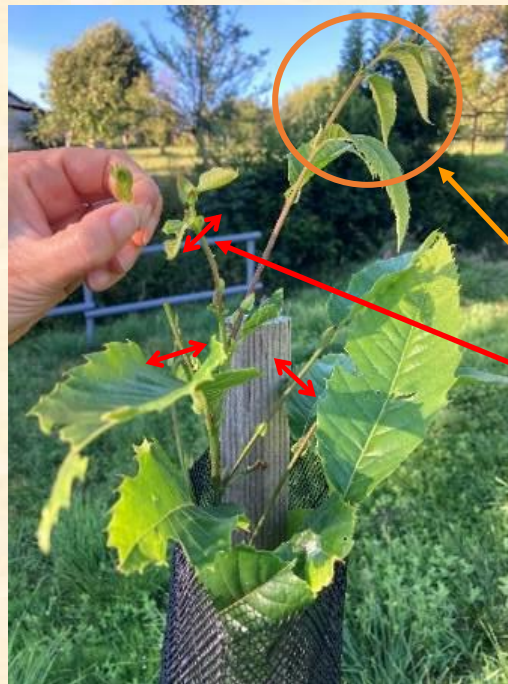
En fertilisation minérale, le deuxième apport peut être réalisé dès maintenant. Toutefois sur certains vergers, l'impasse est possible au vu des pluies qui ont favorisé la pousse.

RAPPEL STRATEGIE FERTILISATION GLOBALE : voir Bulletin précédent.

## TAILLE EN VERT

**La taille en axe est préconisée** pour favoriser l'accès à la lumière pour les futures branches fruitières. Il est temps de réaliser le premier passage.

Exemple sur Bellefer en 1<sup>ère</sup> feuille :



Jeune plant de 1,20 mètre rabattu à la plantation.

Départs de nombreux rameaux à la base de la coupe.

**Pousse de l'axe préservée.**

**Suppression des apex des rameaux concurrents à l'axe.**

Suppression des rameaux du pied des arbres sur 1 m de hauteur.

Exemple sur Bournette en 2<sup>ème</sup> feuille :



AVANT taille en vert, plant de plus de 2m



APRES taille en vert : Suppression des concurrentes à l'axe sur 20cm au-dessous du départ de la pousse terminale.



Sur les arbres plus âgés où des coupes de grosses branches ont été effectuées durant l'hiver, il est judicieux de supprimer les gourmands.

## Consulter le Bulletin de Santé du Végétal Châtaigne Sud-Ouest



Bulletin disponible sur [bsv.na.chambagri.fr](http://bsv.na.chambagri.fr), [www.mp.chambagri.fr](http://www.mp.chambagri.fr) et sur le site de la DRAAF <https://draaf.nouvelle-aquitaine.agriculture.gouv.fr/Chataignier-grand-Sud-Ouest.1699>

Recevez le Bulletin de votre choix GRATUITEMENT en cliquant sur [Formulaire d'abonnement au BSV](#)

### Bulletin réalisé par :

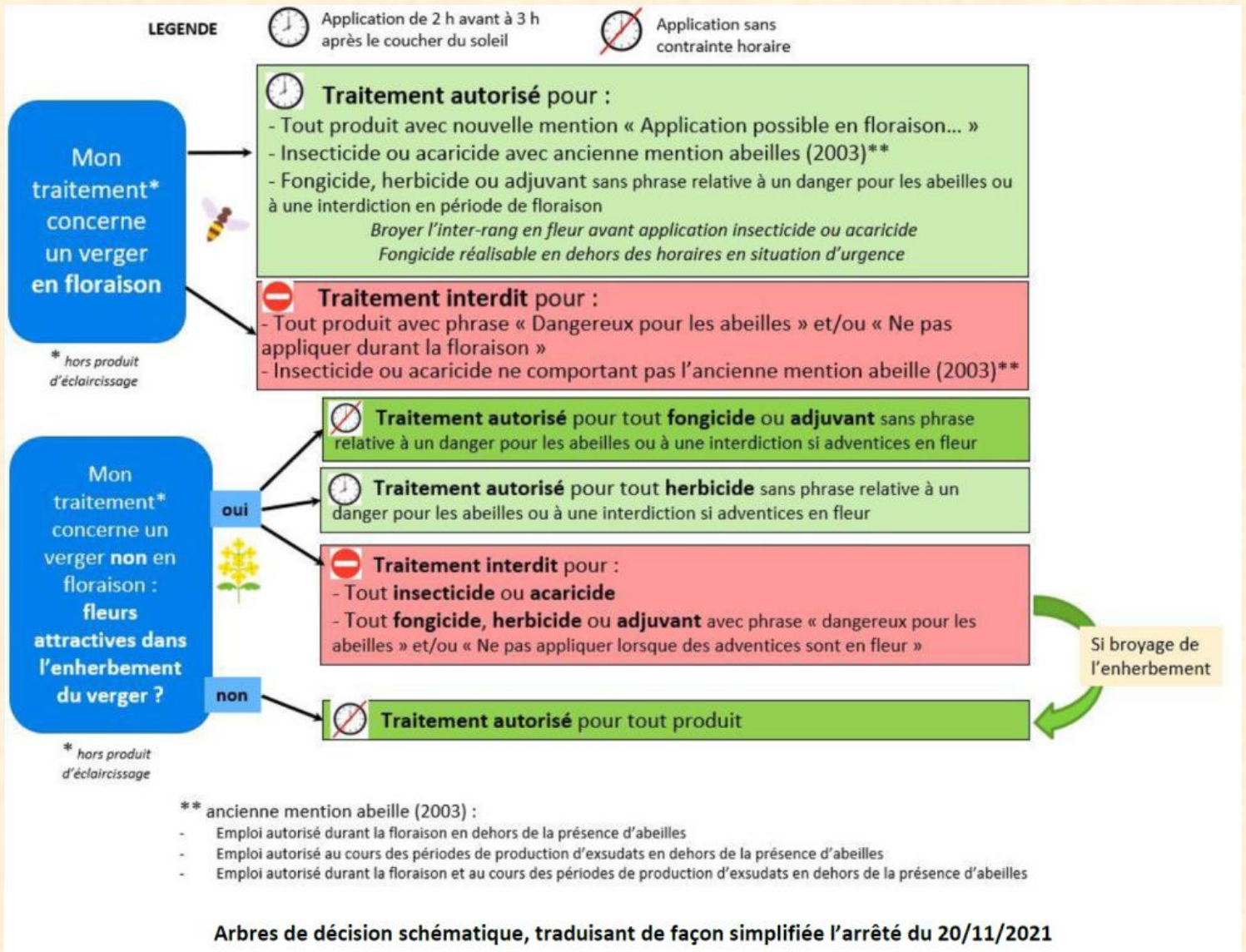


Avec le soutien de :





# ARRETE ABEILLE



## Invitation



# 1<sup>ER</sup> JUILLET JOURNÉE DE LA CHATAIGNE

## Journée technique

Le Syndicat des producteurs de Marrons et Châtaignes du Périgord organise une journée technique sur la châtaigne à Cénac et Saint-Julien en Dordogne. RDV à 9H00, lieu-dit de la Bouffardie.

Cette journée s'adresse aux producteurs de châtaignes et à toutes les personnes, professionnels ou particuliers qui portent un intérêt à cette production.

Nous accueillerons les participants sur site à 9h00 pour une visite guidée d'un verger avant de partager le déjeuner sur place puis discuterons de matériel l'après-midi.



## SYNDICAT DES PRODUCTEURS DE CHATAIGNE

Chambre d'agriculture  
Créa vallée Nord  
Coulounieix-Chamiers

[marronsduperigord.fr](http://marronsduperigord.fr)

Dédiée à tous ceux  
qui portent un intérêt  
à cette production

Venez nombreux !

Journée technique :

Rallye en verger

Experts

Matériels

Entrée libre

9H00 - 17H00

LD La Bouffardie

Cénac et Saint-Julien

Repas sur place !