



BULLETIN TECHNIQUE CHATAIGNE SUD-OUEST

N°6 du 1^{er} août 2023

Dans ce bulletin

- [Stades phénologiques](#)
- [Risques climatiques de printemps](#)
- [Pluviométrie](#)
- [Irrigation](#)
- [Gestion de l'enherbement](#)
- [Pourriture des fruits](#)
- [Traitement du chancre de l'écorce](#)
- [Campagnols](#)
- [Tordeuse et carpocapse](#)
- [Septoriose](#)

A VOS AGENDAS !

Journées européennes : du 14 au 16 septembre 2023 à Graz en Autriche.



[Programme et réservation](#)

Perifel : le 28 septembre 2023 à Invenio Douville



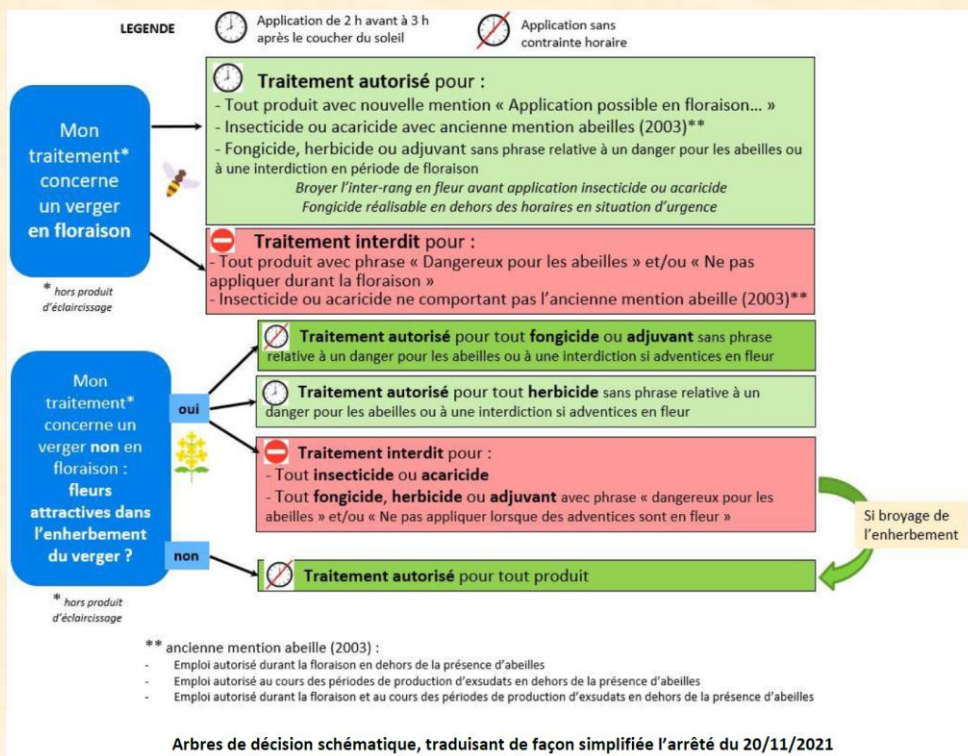
Tech'chataigne : les 6 et 7 octobre 2023 au Cabaret à Saint Yrieix La Perche.



[Informations](#)

Infos règlementaires :

- **SPLENDANA Pro Ball**, (E,E)8-10 Dodecadien-1-yl acetate-4,17%, 1000 billes/ha, 1 application. **AMM du 28 avril au 26 août 2023. Utilisable en Agriculture Biologique.** Usage : Chenilles foreuses des châtaignes, efficacité montrée sur Carpocapse. Stade application : BBCH 69 à BBCH 72
- **SERENADE Aso (Rhapsody)**, Bacillus subtilis QST713 (14,1g/l), 8l/ha, 6 applications aux stades BBCH 60 à 89, DAR 3j. Contre les pourritures sur fruits. **AMM de 120 jours du 19 mai au 16 septembre 2023. Utilisable en Agriculture Biologique.**
- **ARRETE ABEILLES** : Arrêté du 20 novembre 2021 relatif à la protection des abeilles et des autres insectes pollinisateurs et à la préservation des services de pollinisation lors de l'utilisation des produits phytopharmaceutiques.



Source :
Fiche 5 : les
vergers, OCAAPI.

STADES PHENOLOGIQUES



Grossissement des amandes dans les châtaignes : amandes visibles.

Potentiel de bogues sur Bouche de Bétizac plus faible que l'année dernière qui était une année exceptionnelle.
Potentiel sur Marigoule plus important qu'en 2022.

Bouche de Bétizac, Corrèze 19/07/2023
(Source : M. Leon-chapoux, Chloris Arbo)

RISQUES CLIMATIQUES

Risque d'épisodes de grêle possible durant tout l'été...

Si des vergers de châtaigniers ont été touchés, ou le seront lors d'autres épisodes, merci de faire remonter les dégâts à votre technicien.

PLUVIOMETRIE

Données de pluviométrie de la Nouvelle Aquitaine

(Sources : Weather meteo, Invenio et Stations de producteurs, réseau JALADI/Weenat)

Mois	Décade	Coussac Bonneval (87)	Vigeois (19)	Allasac (19)	Bergerac (24)	Douville (24)	Capdrot (24)	Sainte Livrade (47)
JUIN	1	38	42	40	47	51	36	100
	2	20	35	33	13	23	62	57
	3	25	67	3	21	30	12	45
JUILLET	1	35	20	10	10	19	26	15
	2	10	9	6	2	1	2	1
	3	11	21	23	5	12	15	33
TOTAL	Année	511	628	442	424	445	526	530

Pluies très aléatoires en raison des conditions orageuses.

IRRIGATION

L'irrigation a débuté dans toutes les zones.

La vigilance doit être accrue sur les jeunes arbres. Une irrigation mal maîtrisée peut conduire à l'échec de la plantation.

Pour rappel : règles de décision pour gérer ses irrigations.

► L'idéal : mesurer la teneur en eau du sol avec des sondes (tensiomètres ou sondes capacitatives) puis doser et déclencher les irrigations en fonction des seuils déterminés à l'aide de ces outils.

► Sinon :

- Faire un prélèvement de terre avec une bêche ou une tarière : évaluer l'état de sécheresse du sol (mouillé, frais, sec) sur la profondeur d'enracinement de l'arbre.
- Coupler avec un bilan hydrique simplifié en connaissant la Réserve Utile (RU = quantité d'eau disponible) de votre sol.

$$\text{Quantité d'eau à apporter} = \text{RU} + \text{pluie} - \text{ETr} \quad \text{avec} \quad \text{ETr} = \text{ETP} * \text{Kc}$$

ETr = Evapotranspiration réelle

ETP = Evapotranspiration potentielle donnée par les stations météo

Kc = Coefficient de la culture variant selon le mois (Source Ctifl) :

Mai	Juin	Juillet	Août	Septembre
0,6	0,7	0,8	0,9	0,9

Ex. : Au mois d'août, avec des journées d'une ETP moyenne de 5mm (environ 27°C avec soleil) sur un sol avec une RU de 30mm, la réserve utile s'assèchera théoriquement au bout d'environ : 30mm divisés

par (5mm x 0,9) = 6,5 jours. Il faudrait donc apporter 30 mm une fois par semaine pour ne pas arriver à un manque d'eau pour l'arbre, surtout sur les JEUNES ARBRES.

ATTENTION, cela reste un calcul théorique et qui ne s'applique pas en goutte-à-goutte. En goutte-à-goutte, il faut garder un bulbe humide sans interruption.

Calculer les temps d'arrosage :

- Micro-asperseur : débit 70l/h, portée 2m, 1 par arbre
- Surface arrosée : $\pi \times 2^2 = 12,56 \text{ m}^2$
- Apport par heure : $70\text{l} / 12,56\text{m}^2 = 5,57 \text{ l/m}^2 = 5,57\text{mm}$
- Pour un apport de 20mm, il faudra arroser pendant :
 $20\text{mm} / 5,57\text{mm} = 2\text{H}35$

GESTION DE L'ENHERBEMENT

Stratégies :

Vergers en production : maintenir un sol propre pour la récolte en réalisant régulièrement des broyages en fonction de la pousse de l'herbe.

Rappel :

Désherbage chimique sur le rang : **ATTENTION aux délais avant récolte !**

Bien protéger l'arbre de toute projection de dés herbant : cache de protection sur buses, buses anti-dérives, vitesse de tracteur lente, précision, aucun vent...

Rappel produits homologués Châtaigniers pour 2023 : Vérifier les étiquettes de vos produits pour les conditions d'utilisations et les autorisations sur Châtaigniers, ainsi que le site de [Anses](#) .

Attention ! Certains produits à base de Glyphosate comportent la mention « Ne pas récolter les fruits en contact direct avec le sol en raison d'un risque de dépassement des limites maximales de résidus ». Ils ne doivent pas être utilisés.

Désherbage		Produits de Biocontrôle									
Etat	MATIERE ACTIVE	PRODUIT COMMERCIAL Liste non exhaustive	Dose matière active	DOSE AUTORISEE	Positionnement	AB	DAR	Nbre d'applications max	Intervalle entre 2 applications	ZNT (m)	Commentaires
AMM Petits fruits à coques	Fluazifop-P	Fusilade-P	125g/l	2l/ha	Post-levée		21j	1		5	Ne pas appliquer sur plus de 30 % de la surface de la parcelle.
AMM Cultures fruitières installées	Glyphosate	Nombreuses spécialités		4 à 6l/ha	Post-levée		21 à 90 j	1		5	Ne pas appliquer sur plus de 40 % de la surface de la parcelle. Ne pas dépasser la dose annuelle de 900 g de glyphosate par hectare, sauf vergers vergers en pente (maxi 2060g/ha)
	Acide pélagronique	Beloukha		16l/ha	Post-levée	AB	3j	2	14j	5	Ne pas appliquer sur plus de 2/3 de la surface traitée. Efficacité fugace, à faire sur adventices < 2feuilles

TRAITEMENT CONTRE LES POURRITURES DE FRUITS

Période à risques avec tous les orages et la forte humidité ambiante.

Stratégies :

SERENADE Aso (Rhapsody), Bacillus subtilis QST713 (14,1g/l), 8l/ha, 6 applications aux stades BBCH 60 à 89, DAR 3j.
AMM de 120 jours du 19 mai au 16 septembre 2023. Utilisable en Agriculture Biologique.

Positionnement préconisé : Encadrement floraison 4 applications tous les 7 jours et deux traitements avant récolte au début de la coloration des fruits.

Il est recommandé de faire cette protection sur Bouche de Bétizac, variété très sensible.

Comme bon nombre de produit de biocontrôle, l'efficacité est dépendante des conditions d'applications (météo et qualité de pulvérisation), efficacité moyenne de 50% dans le cadre du protocole à 6 applications. Commencer des applications en aout 2023 ne permettra pas un contrôle suffisant des pourritures pour cette récolte

TRAITEMENT DU CHANCRE DE L'ECORCE

Observation : forte pression constatée dans les vergers due à l'humidité et aux températures élevées de ce printemps.

Stratégies : Attention, soyez vigilant, maintenez une protection soutenue : **REGARDEZ VOS ARBRES.**

La lutte biologique avec les souches hypovirulentes (Hypocrypho) n'est réglementairement plus autorisée.

Reconnaissance du chancre de l'écorce sur châtaignier : Ponctuations orange et craquellement de l'écorce.

Photo : M. Léon-Chapoux, Chloris Arbo



Tout au long de l'année le **CURETAGE** des chancres est réalisable :

- Surveiller 2 à 3 fois par an, collet, point de greffe et départ des premières charpentières.
- **Enlever à l'aide d'un outil tranchant toute l'écorce malade en coupant au-delà de la partie saine et supprimer toute la partie atteinte.**
- Dans certains cas, il vaut mieux éliminer le chancre en coupant la branche sous le chancre. Dans ce cas, brûler les résidus de taille.
- En cas de chancre sur le point de greffe, il est possible de couper sous la partie infestée et faire repartir le porte-greffe.

*Des embouts spécifiques au curetage des chancres peuvent s'adapter sur perceuse et permettre un gain de temps pour le soin des chancres
(photo ci-contre : kit de curetage @infaco)*



N'oubliez pas de désinfecter vos outils régulièrement !!!

LUTTE CONTRE LES CAMPAGNOLS

Dégâts importants constatés dans les jeunes vergers.

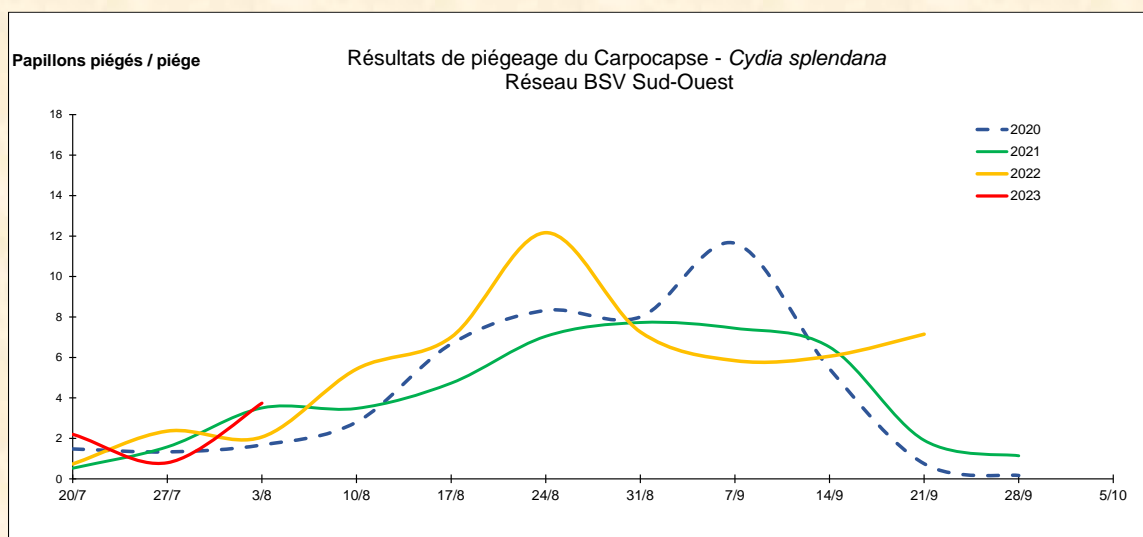
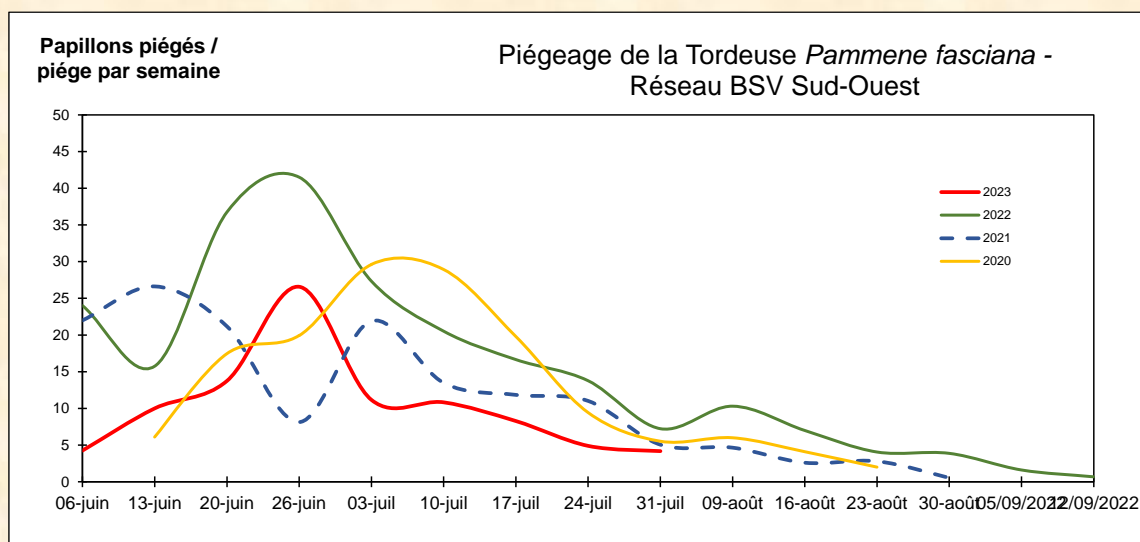
La lutte doit se poursuivre : cf. Bulletins précédents.

TORDEUSES ET CARPOCAPSES

Observations :

Le vol des papillons de la tordeuse est en régression.

Le vol du carpocapse a débuté dans tous les secteurs.



Stratégie :

Le premier traitement contre le carpocapse peut être réalisé cette semaine, il aura une action sur la tordeuse, et couvrira l'émergence des premières larves de carpocapses.

Pour rappel, après accouplements des papillons, la ponte a lieu 4 à 5 jours après, et les émergences des larves 10 à 12 jours après. Puis les jeunes larves rejoignent les bogues rapidement en 2 ou 3 jours.

Rappel des produits autorisés sur Tordeuse et Carpocapse du Châtaignier :

CIBLES	MATIERE ACTIVE	PRODUIT COMMERCIAL (non exhaustif)	Dose matière active	Dose max autorisée	DAR	Nbre d'applications max/an	ZNT (m)	Action
Chenilles foreuses des fruits	Lambda cyhalothrin	KARATE ZEON	100g/l	0,075l/ha	7j	2	50	Larvicide par contact et ingestion
Chenilles foreuses des fruits	Tébufénozide	CONFIRM	240g/l	0,06l/ha	21j	3		Larvicide par ingestion
Chenilles foreuses des fruits	Deltaméthrine	DECIS PROTECH	15g/l	0,05l/hl	28j	3	50	Larvicide par contact
Chenilles foreuses des fruits	Bacillus thuringiensis Kurstaki	DELFIN		1kg/ha	3j	6	5	Larvicide par ingestion

En vert : Produits autorisés en Agriculture biologique dont l'efficacité est de l'ordre de 10 à 30% selon les années et la pression.

Pour la lutte avec la confusion, il est maintenant trop tard : les diffuseurs auraient dû être posés avant le 20 juillet pour améliorer l'efficacité.

SEPTORIOSE

Observations :

Fortes attaques vues sur quelques parcelles de Bouche de Bétizac et Marigoule en Corrèze.

Stratégies :

Selon l'intensité de l'attaque, une protection à base de cuivre peut être envisagé. Contacter votre technicien.



(Source : M. Leon-chapoux, Chloris Arbo)

Consulter le Bulletin de Santé du Végétal Châtaigne Sud-Ouest



Bulletin disponible sur bsv.na.chambagri.fr, www.mp.chambagri.fr et sur le site de la DRAAF <https://draaf.nouvelle-aquitaine.agriculture.gouv.fr/Chataignier-grand-Sud-Ouest,1699>

Recevez le Bulletin de votre choix GRATUITEMENT en cliquant sur [Formulaire d'abonnement au BSV](#)

Bulletin réalisé par :



Avec le soutien de

