

Réunions de Secteurs

Agriculture et changement climatique

Les agriculteurs ont fait des progrès immenses
En 70 décennies, les paysans français ont nourri :
leur canton,
leur région,
leur pays,
l'Europe ... et plus !

1945

8 millions d'agriculteurs
ne nourrissaient **PAS**
45 millions de français

chacun nourrissait à peine

5 personnes

2020

0,5 millions d'agriculteurs
nourrissent **BIEN PLUS** que
67 millions de français

chacun nourrit plus de

100 personnes

* D'après les ouvrages de Bruno PARMENTIER

En France, la nourriture (à domicile) devient quasi anecdotique dans le budget de la plupart des ménages



| | 1960 | 2014 |
|------------------------------|-------------|-------------|
| Nourriture à domicile | 38 % | 14 % |
| Logement | 15 % | 16 % |
| Loisirs-communication | 7 % | 13 % |

Source : Insee

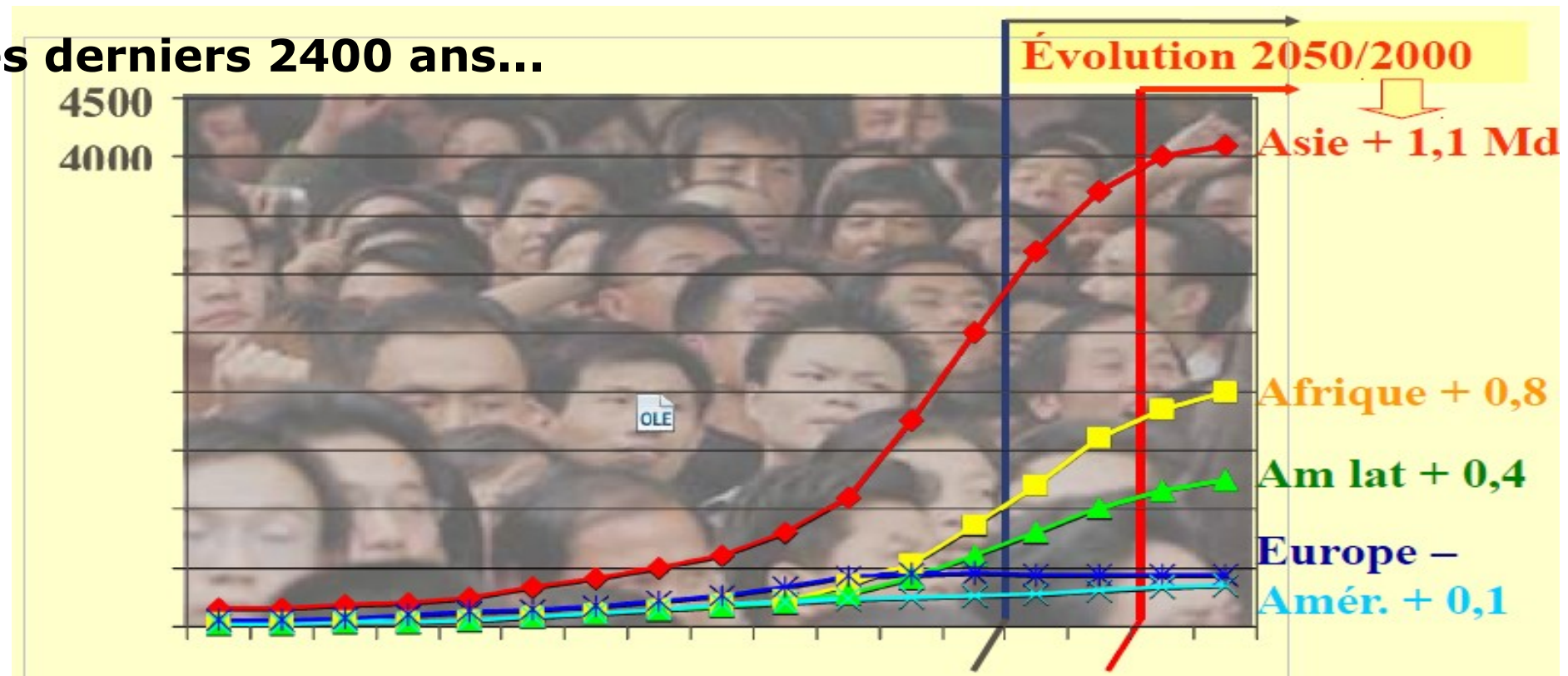


* D'après les ouvrages de Bruno PARMENTIER

La surpopulation mondiale

Augmentation de 200 000 personnes / jour !

Sur les derniers 2400 ans...



* D'après les ouvrages de Bruno PARMENTIER

Le gaspillage alimentaire

20 à 30 % de la nourriture mondiale gâchée !

Le gâchis du SUD à la récolte



Le gâchis du NORD à la consommation



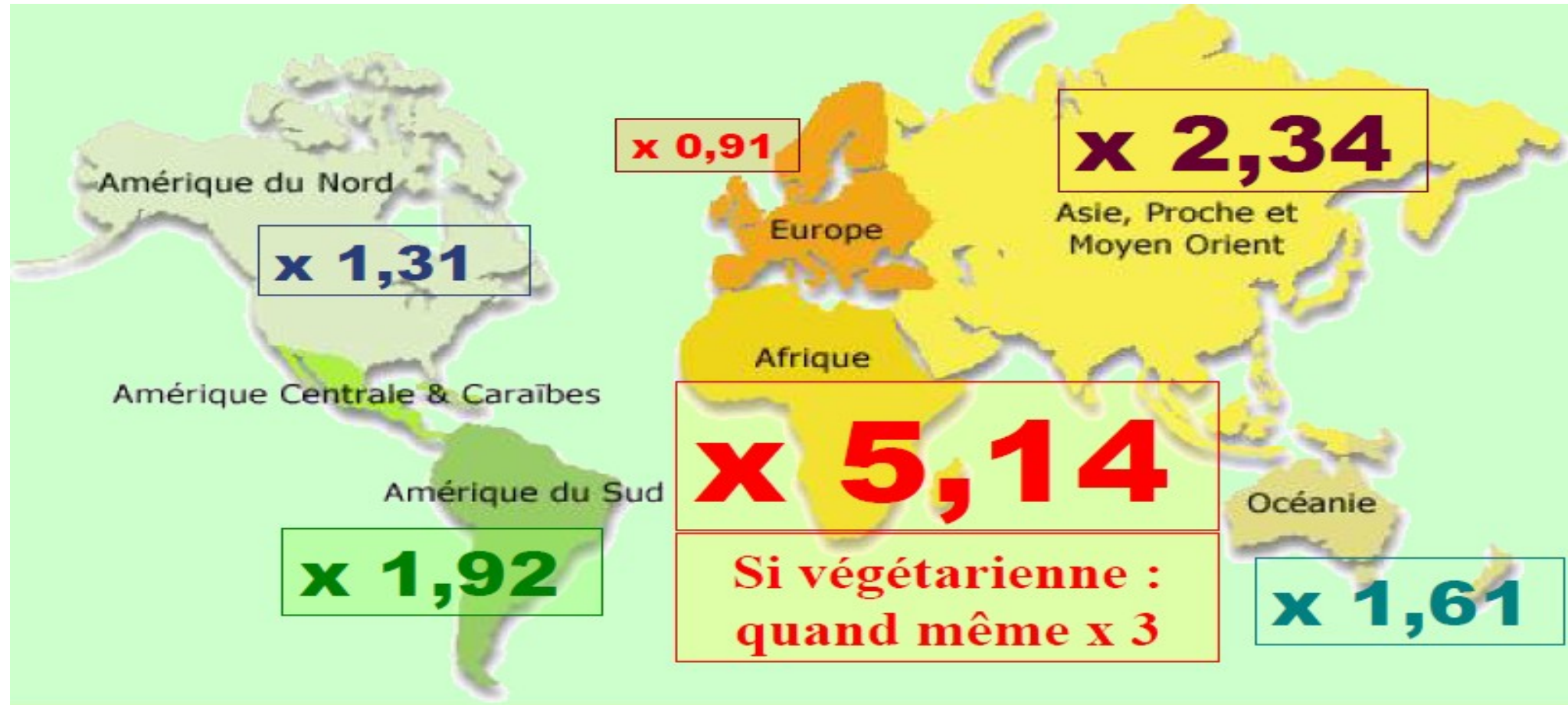
60 kg/mois : le gâchis d'une famille américaine

* D'après les ouvrages de Bruno PARMENTIER

Climat : UN défi mondial parmi d'AUTRES *

Des besoins alimentaires en FORTE HAUSSE

Produire + 70 % en 2050 pour que tout le monde mange bien !



* D'après les ouvrages de Bruno PARMENTIER

Et avec tout ça...

il s'agit **AUSSI** de relever **le défi du changement climatique !**

Voilà de quoi être à la fois...

PERPLEXE
devant tant de difficultés



mais aussi...

ENTHOUSIASTE
car l'agriculture
est au cœur
des solutions de demain !



** D'après les ouvrages de Bruno PARMENTIER*

L'agriculture 3 fois concernée par le changement climatique !

Victime

Une des activités qui va le plus souffrir des effets.

Cause

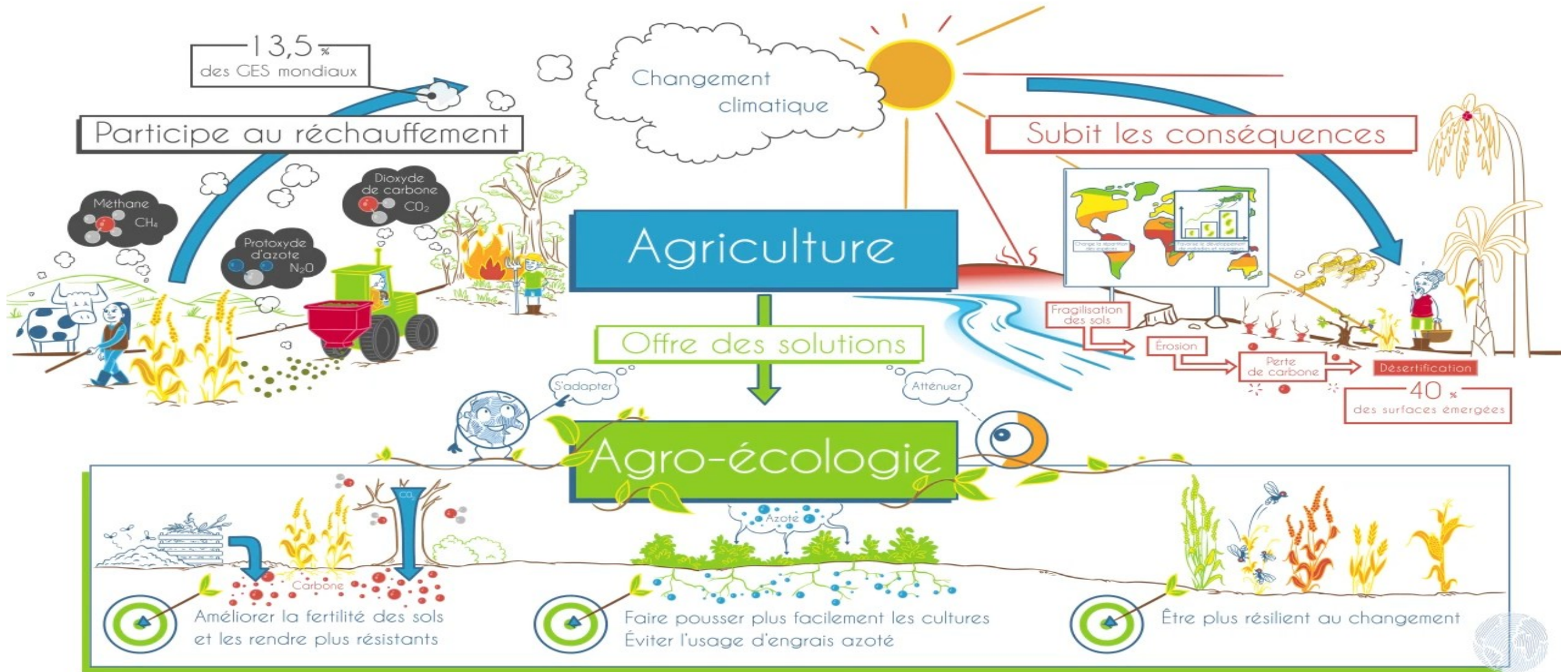
Un des acteurs majeurs de ce changement, car elle émet à elle seule entre 20 et 25 % des GES.

Solution

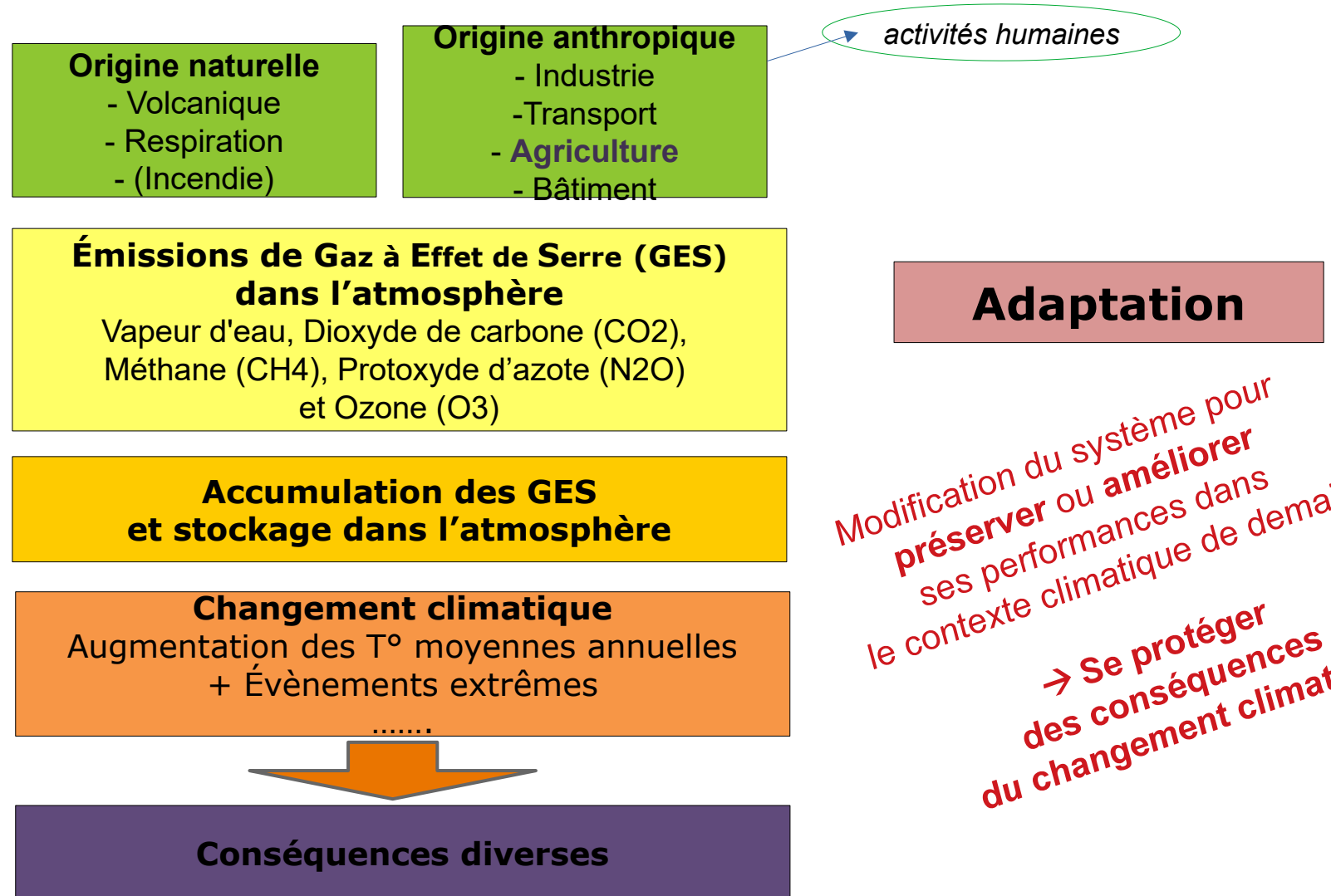
Seul secteur qui peut contribuer à atténuer : la réduction de la teneur en gaz carbonique via sa fixation dans la biomasse et le sol.

Agriculture et Changement climatique : de quoi parle-t-on ?

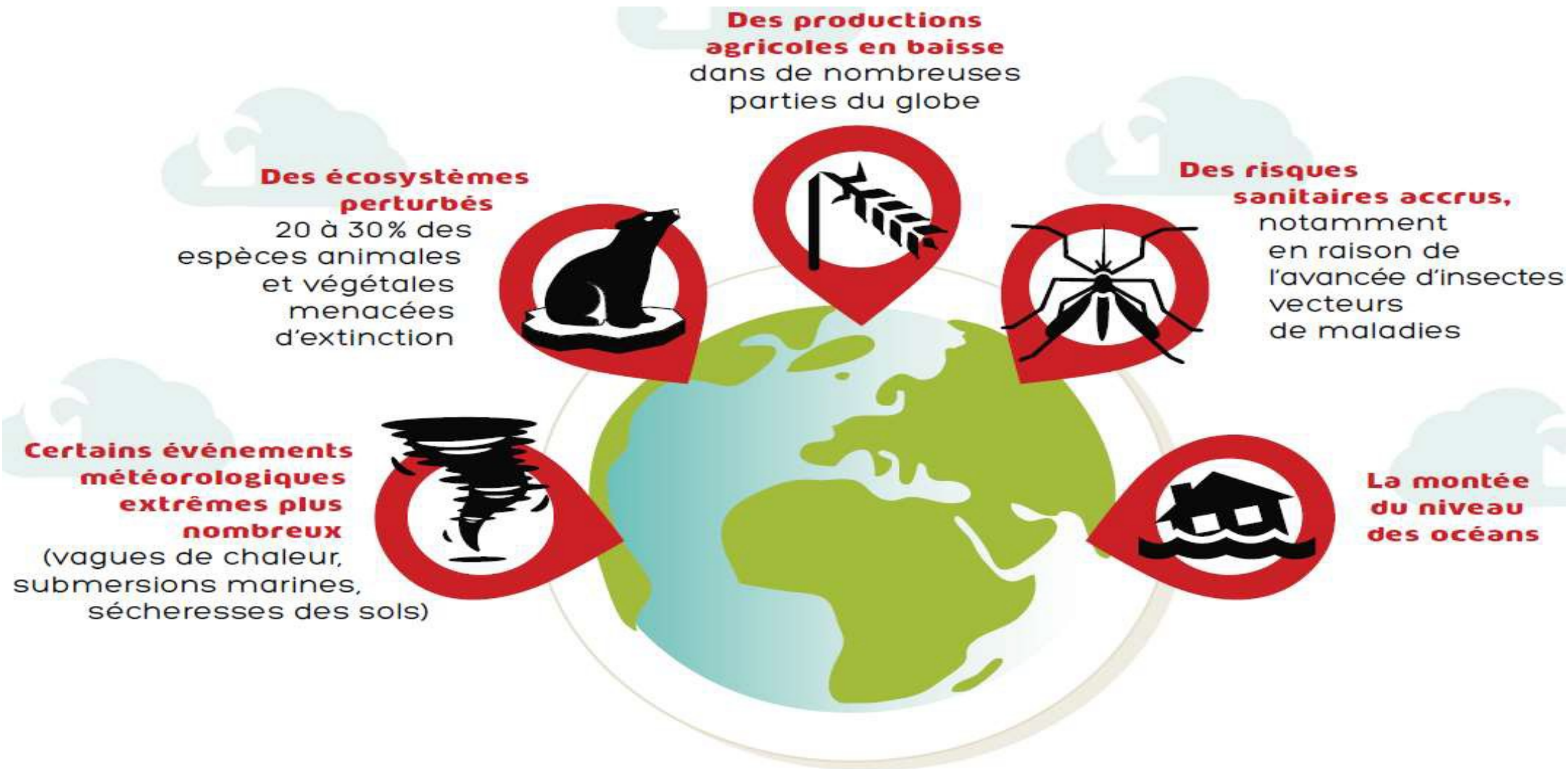
www.youtube.com/watch?v=UKNaZ4RSa4c



De quoi parle-t-on ?



Conséquences du changement climatique



Enjeux et actions de l'agriculture face au changement climatique

Il faut d'ores et déjà, faire savoir que les agriculteurs ont mis en place nombre de pratiques qui sont favorables à l'atténuation et/ou à l'adaptation au changement climatique (diversification, couverture des sols,...)

puis...

Connaître et mesurer les incidences attendues du changement climatique à l'échelle de notre territoire (modélisation, indicateurs...)

Adapter les pratiques et les systèmes aux évolutions du climat, en réduisant les impacts négatifs et en tirant partie des effets positifs

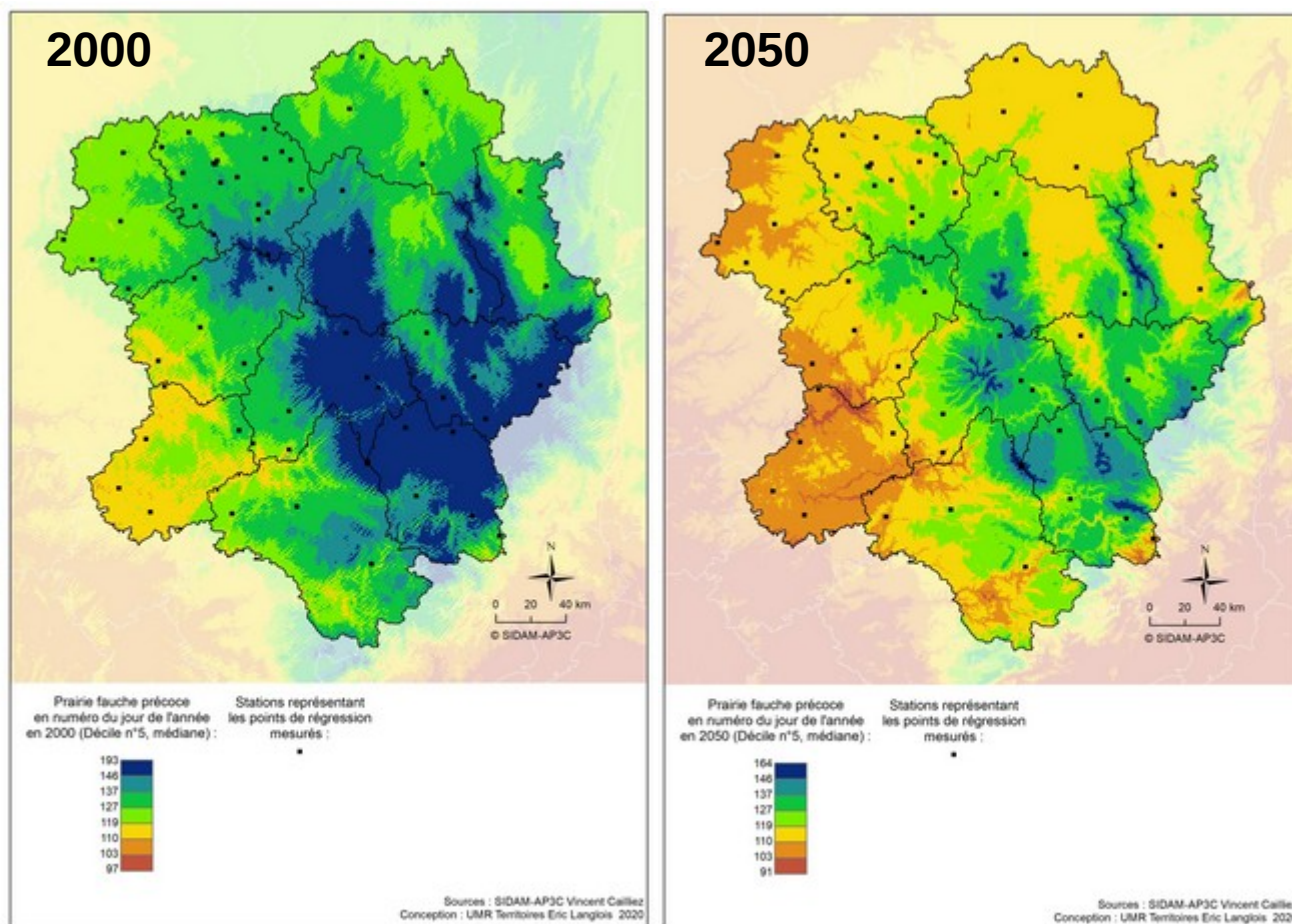
Limiter l'empreinte des activités agricoles sur l'effet de serre, en réduisant les émissions associées et en stockant durablement du carbone

Nourrir 9 milliards d'habitants sur terre en 2050, en produisant plus et mieux, avec moins de ressources fossiles et en préservant les écosystèmes

Alors que faut-il faire ?

Connaître et mesurer les incidences attendues du changement climatique

La Chambre d'Agriculture du Lot contribue à un programme commun des Chambres du Massif Central : **AP3C** (Adaptation des Pratiques Culturelles au Changement Climatique)



Un météorologue, avec le concours de conseillers agricoles spécialisés, a réalisé des modélisations pour :

- des indicateurs **climatiques** (précipitations, températures, ETP,...)
- et**
- des indicateurs **agro-climatiques** (dérobées, choix variétal maïs, mise à l'herbe, compatibilité cépages vigne,...)

Exemple :
indicateur « prairie fauche précoce », dans le Lot, on projette une avance de 12 à 20 jours à l'horizon 2050.

www.sidam-massifcentral.fr

Alors que faut-il faire ?

Viser des actions qui vont avoir un impact :

- sur les émissions de GES
- sur le stockage du C
- sur la résilience des exploitations

=> **Changement de certaines pratiques agricoles**

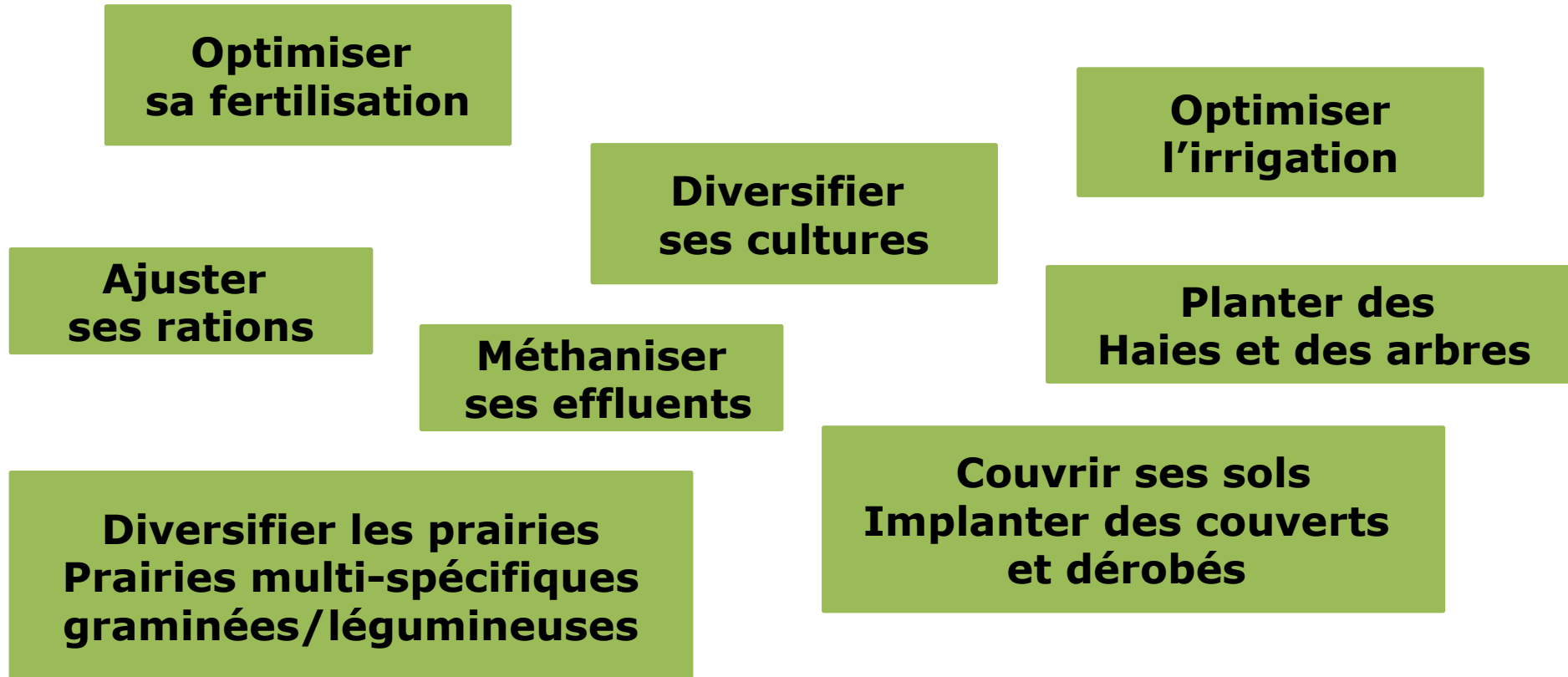
Les réponses à ces défis sont **complexes, locales** et mobiliseront l'ensemble des **acteurs du monde agricole**, de la recherche au terrain, en passant par les **filières** et les **territoires**.

Il s'agit de **mobiliser des connaissances, expériences** et soutiens pour construire des agricultures intelligentes face au climat, qui s'appuieront en particulier sur les processus de **l'agronomie** et de **l'agroécologie**.

« D'une agriculture mal de dos à une agriculture mal au crâne ! »

Alors que faut-il faire ?

Des exemples de leviers de résilience des exploitations



« *MAIS rien de systématique : la bonne solution, dans le bon contexte, au bon endroit, au bon moment !* »

Adaptation

Atténuation

- **Tester et valider des pratiques favorables à la lutte contre le changement climatique et à notre adaptation :**
 - **Proposer des formations : à votre écoute si un groupe se constitue**
 - **Proposer un appui technique individuel ou collectif**
 - **Réaliser des diagnostics et plans d'action**
 - **Mettre en place et suivi de parcelles expérimentales**
- **Animer des réseaux d'agriculteurs (échanges, visites, ...)**
- **Communiquer, diffuser : Bulletin Herbe...**

Un accompagnement au cas par cas !

Atténuation

**Calcul du bilan
carbone**

**Discussion
et analyse
des résultats**

**Propositions
de leviers**

**Elaboration du
plan d'actions
Simulations**

Outils de diagnostic disponibles:

CAP'2ER (bovins 2020, caprins fin 2021 et ovins en 2022)

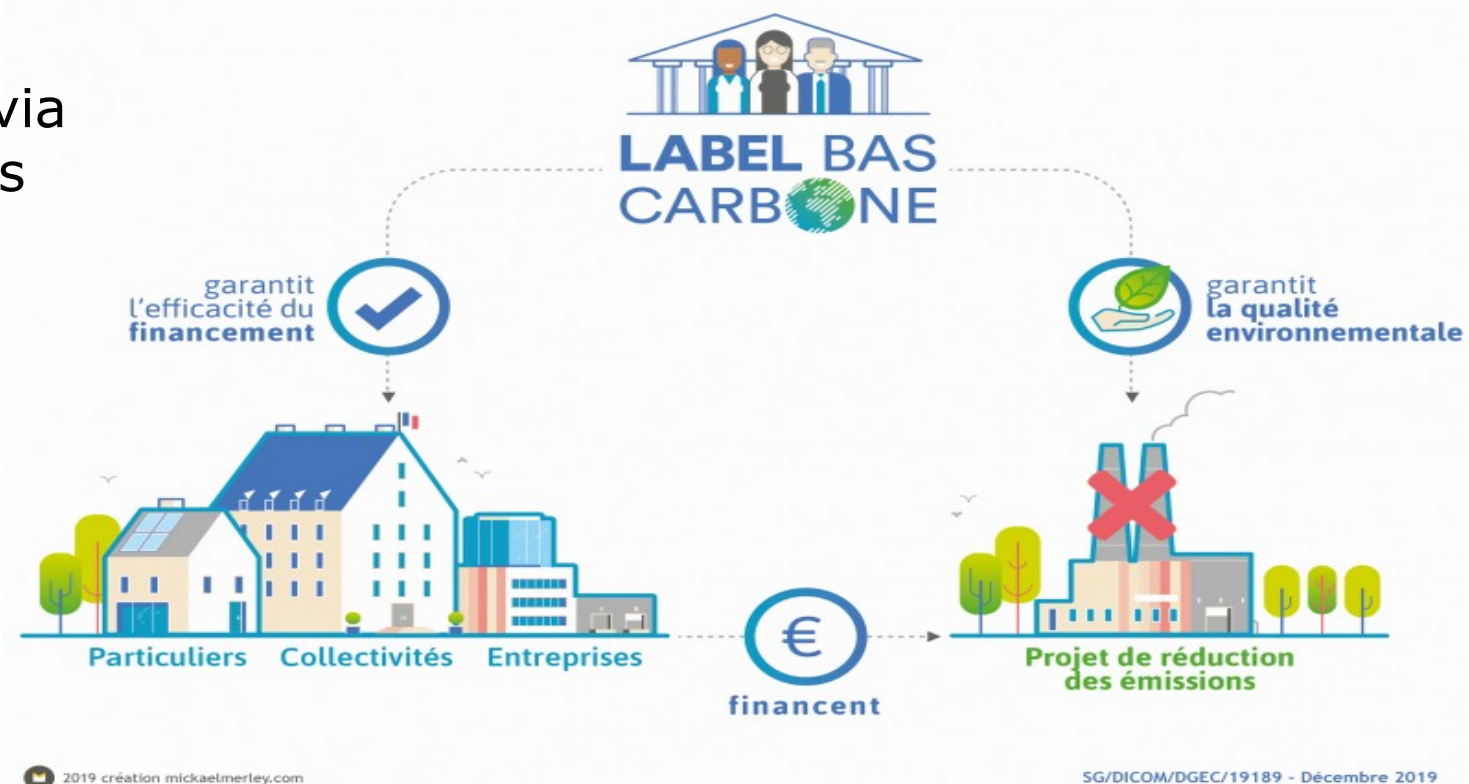
- GEEP (porcins)
- Viticulture
- Grandes cultures 2021
- Arboriculture et maraîchage 2022

Appui financier aux démarches bas carbone

Pour inciter à réduire les émissions de gaz à effet de serre

et à séquestrer du carbone via la mise en place de nouvelles Pratiques

(additionnalité)



Prix 2020: **30€/t CO2 éq**

Cible = Nouveaux installés

Avril 2021

Fin
2022



Critères : toutes productions ; date d'affiliation MSA postérieure au **29 janvier 2016**; forme sociétaire ou individuelle

Objectifs: incitation à la **mise en place d'une démarche bas carbone**

Accompagnement proposé :

- **diagnostic** GES et stockage carbone (1,5j)
- **plan d'action** en cohérence avec **analyse de vulnérabilité au changement climatique** et **analyse technico-économique** (1j)
- suivi et **accompagnement** (1j)
- *Facultatif: conseil agro-pédologique avec analyse de terre* (0,5j)

Coût: **10% reste à charge, max 250€ HT**

Prestation hors dispositif « Bon diagnostic Carbone » : 2.500 € HT



Contact :

Colette COPIN

Conseillère en climat

Spécialité atténuation du changement climatique

Mail : c.copin@lot.chambagri.fr

